



## พระราชบัญญัติ

เวนคืนอสังหาริมทรัพย์ เพื่อสร้างทางพิเศษสายบางพลี - สุขสวัสดิ์  
ในท้องที่อำเภอบางพลี อำเภอเมืองสมุทรปราการ และอำเภอพระประแดง  
จังหวัดสมุทรปราการ  
พ.ศ. ๒๕๖๐

## สมเด็จพระเจ้าอยู่หัวมหาวชิราลงกรณ บดินทรเทพยวรางกูร

ให้ไว้ ณ วันที่ ๒๓ มีนาคม พ.ศ. ๒๕๖๐  
เป็นปีที่ ๒ ในรัชกาลปัจจุบัน

สมเด็จพระเจ้าอยู่หัวมหาวชิราลงกรณ บดินทรเทพยวรางกูร มีพระราชโองการโปรดเกล้าฯ ให้ประกาศว่า

โดยที่เป็นการสมควรให้เวนคืนอสังหาริมทรัพย์ เพื่อสร้างทางพิเศษสายบางพลี - สุขสวัสดิ์ ในท้องที่อำเภอบางพลี อำเภอเมืองสมุทรปราการ และอำเภอพระประแดง จังหวัดสมุทรปราการ

จึงทรงพระกรุณาโปรดเกล้าฯ ให้ตราพระราชบัญญัติขึ้นไว้โดยคำแนะนำและยินยอมของ สภานิติบัญญัติแห่งชาติ ดังต่อไปนี้

มาตรา ๑ พระราชบัญญัตินี้เรียกว่า “พระราชบัญญัติเวนคืนอสังหาริมทรัพย์ เพื่อสร้างทางพิเศษสายบางพลี - สุขสวัสดิ์ ในท้องที่อำเภอบางพลี อำเภอเมืองสมุทรปราการ และอำเภอพระประแดง จังหวัดสมุทรปราการ พ.ศ. ๒๕๖๐”

มาตรา ๒ พระราชบัญญัตินี้ให้ใช้บังคับตั้งแต่วันถัดจากวันประกาศในราชกิจจานุเบกษา เป็นต้นไป

มาตรา ๓ ให้ผู้ว่าการการทางพิเศษแห่งประเทศไทยเป็นเจ้าหน้าที่เวนคืนตามพระราชบัญญัตินี้

มาตรา ๔ ให้เวนคืนอสังหาริมทรัพย์ ในท้องที่อำเภอบางพลี อำเภอเมืองสมุทรปราการ และอำเภอพระประแดง จังหวัดสมุทรปราการ ภายในแนวเขตตามแผนที่ท้ายพระราชบัญญัตินี้ ซึ่งปรากฏรายชื่อเจ้าของหรือผู้ครอบครองโดยชอบด้วยกฎหมายตามบัญชีท้ายพระราชบัญญัตินี้ ให้แก่การทางพิเศษแห่งประเทศไทย เพื่อสร้างทางพิเศษสายบางพลี - สุขสวัสดิ์

มาตรา ๕ ให้เจ้าหน้าที่เวนคืนเข้าใช้อสังหาริมทรัพย์ที่เวนคืนตามมาตรา ๔ ภายในระยะเวลาสี่ปีนับแต่วันที่พระราชบัญญัตินี้ใช้บังคับ

มาตรา ๖ ให้รัฐมนตรีว่าการกระทรวงคมนาคมรักษาการตามพระราชบัญญัตินี้

ผู้รับสนองพระราชโองการ  
พลเอก ประยุทธ์ จันทร์โอชา  
นายกรัฐมนตรี

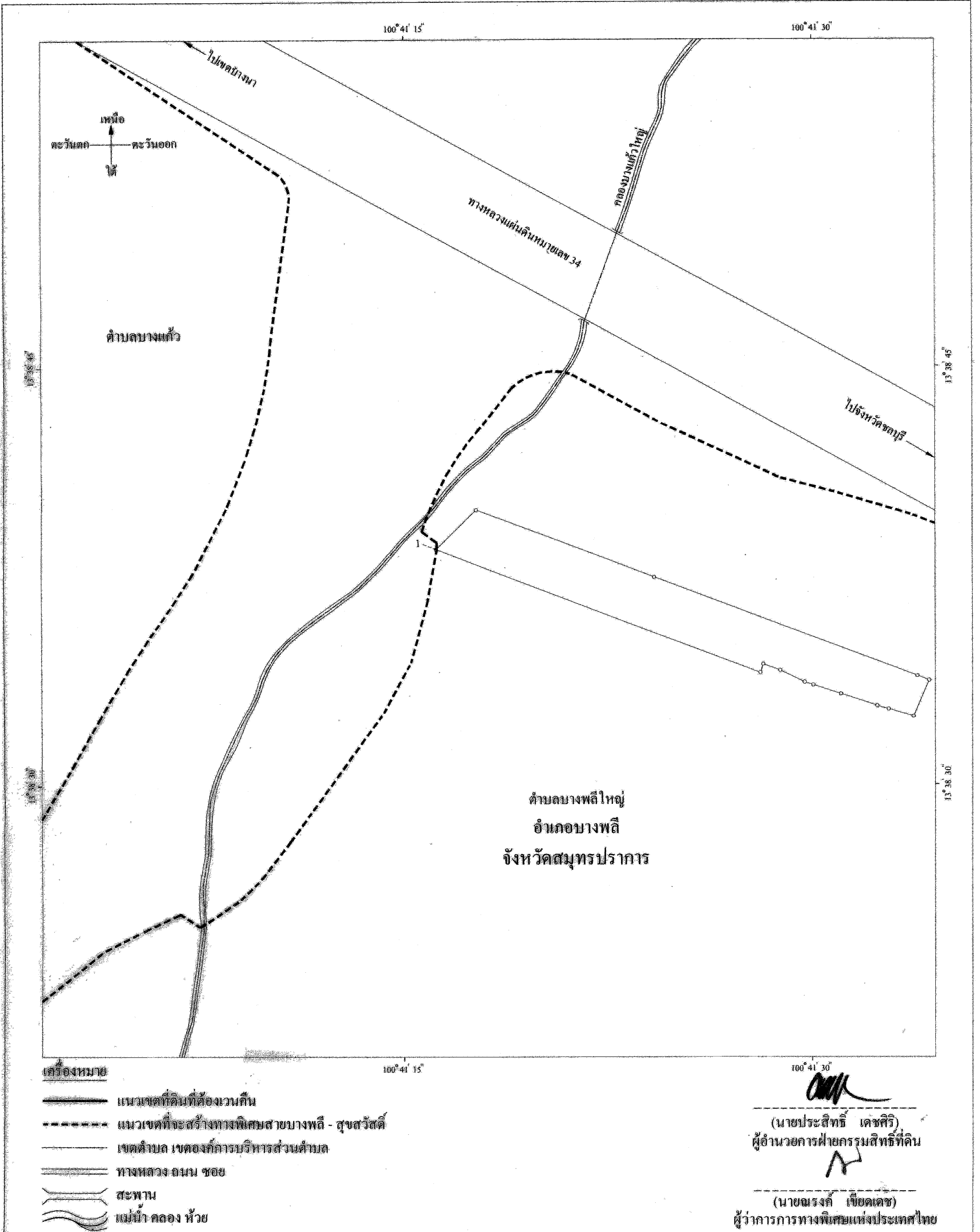
แผนที่ทำพระราชบัญญัติเวนคืนอสังหาริมทรัพย์  
เพื่อสร้างทางพิเศษสายบางพลี - สุขสวัสดิ์  
ในท้องที่อำเภอบางพลี อำเภอเมืองสมุทรปราการ และอำเภอพระประแดง จังหวัดสมุทรปราการ

พ.ศ. 2560

มาตราส่วน 1 : 4,000

0 50 100 200 เมตร

แผนที่หมายเลข 1/13



*[Signature]*  
(นายประสิทธิ์ เดชศิริ)  
ผู้อำนวยการฝ่ายกรรมสิทธิ์ที่ดิน

*[Signature]*  
(นายณรงค์ เข็ญเดช)  
ผู้ว่าการการทางพิเศษแห่งประเทศไทย

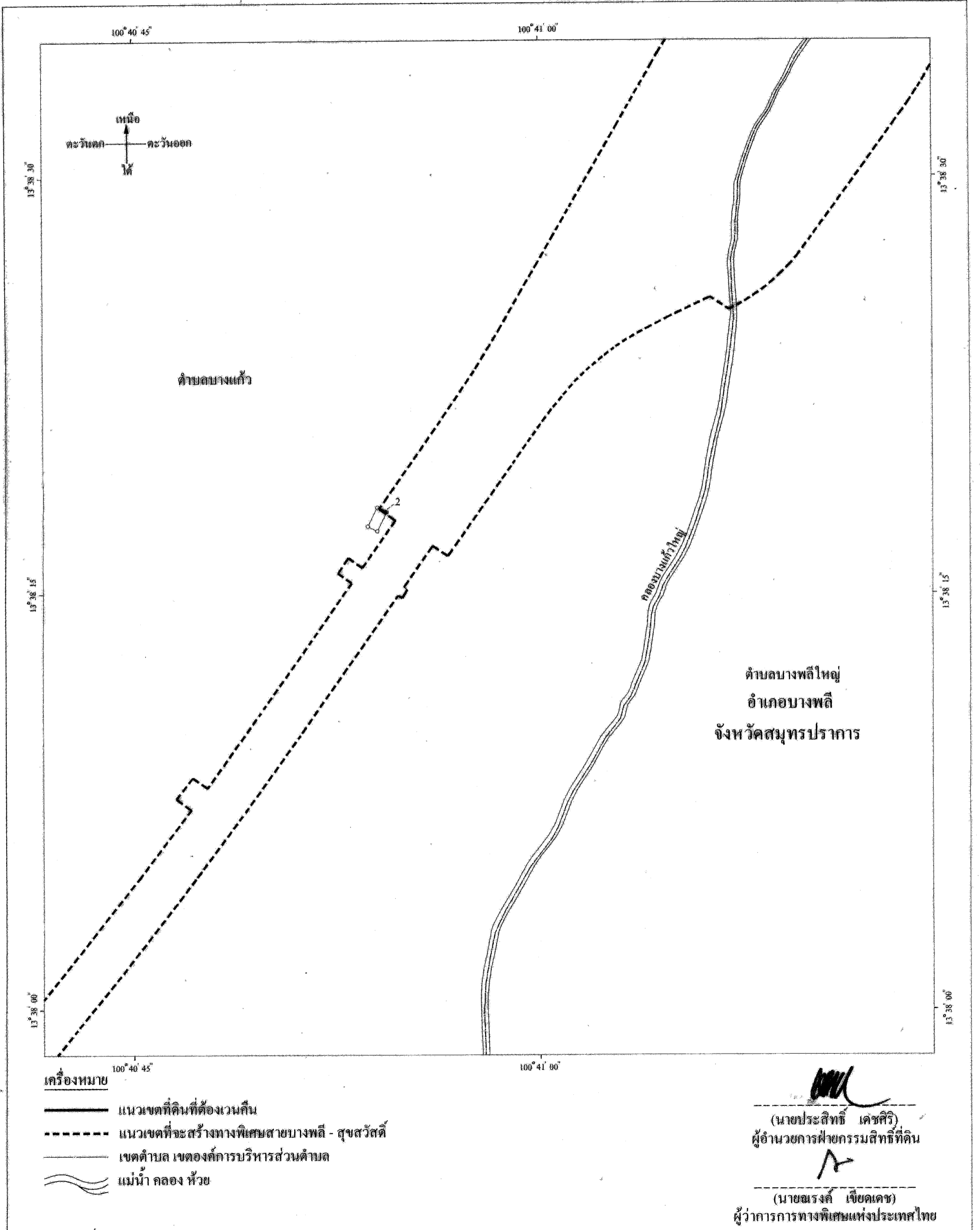
แผนที่ท้ายพระราชบัญญัติเวนคืนอสังหาริมทรัพย์  
 เพื่อสร้างทางพิเศษสายบางพลี - สุขสวัสดิ์  
 ในท้องที่อำเภอบางพลี อำเภอเมืองสมุทรปราการ และอำเภอพระประแดง จังหวัดสมุทรปราการ

พ.ศ. 2560

มาตราส่วน 1 : 4,000



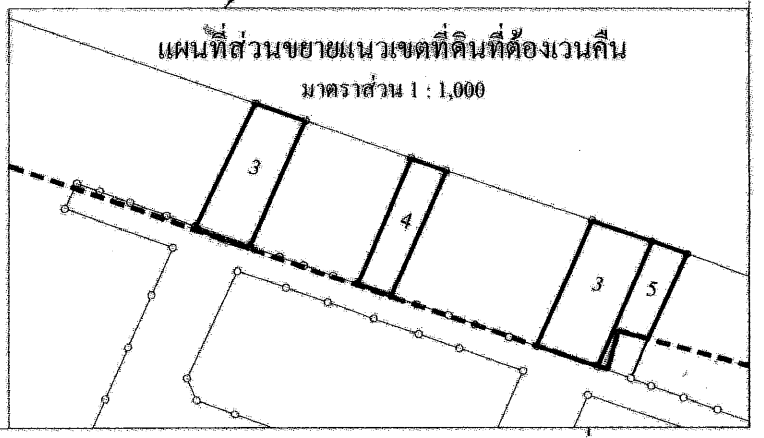
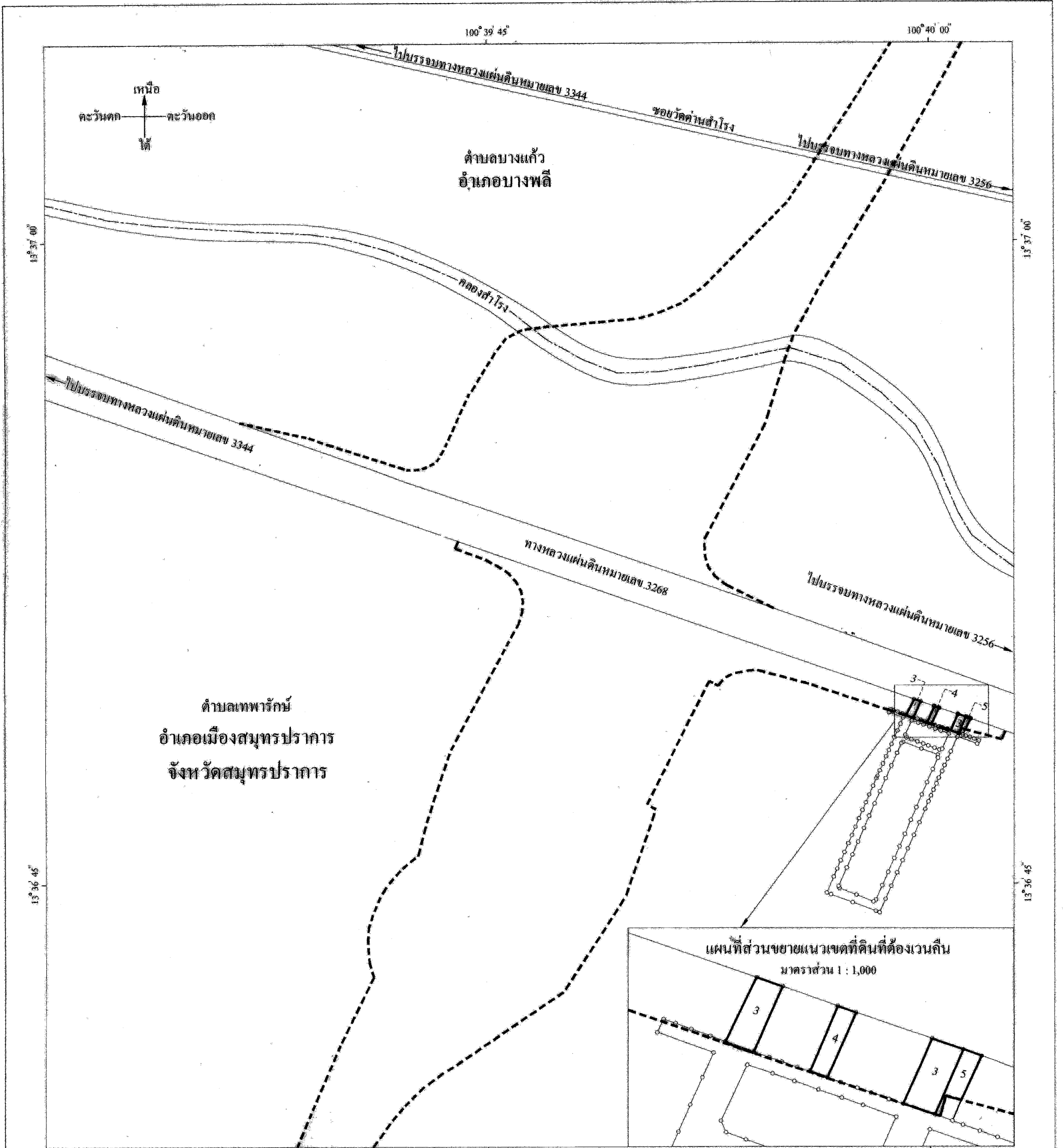
แผนที่หมายเลข 2/13



แผนที่ท้ายพระราชบัญญัติเวนคืนอสังหาริมทรัพย์  
เพื่อสร้างทางพิเศษสายบางพลี - สุขสวัสดิ์  
ในท้องที่อำเภอบางพลี อำเภอเมืองสมุทรปราการ และอำเภอพระประแดง จังหวัดสมุทรปราการ  
-พ.ศ. 2560

มาตราส่วน 1 : 4,000  
0 50 100 200 เมตร

แผนที่หมายเลข 3/13



เครื่องหมาย

- แนวเขตที่ดินที่ต้องเวนคืน
- - - - - แนวเขตที่จะสร้างทางพิเศษสายบางพลี - สุขสวัสดิ์
- - - - - เขตอำเภอ เขตกิ่งอำเภอ
- ==== ทางหลวง ถนน ซอย
- ~~~~~ แม่น้ำ คลอง ห้วย

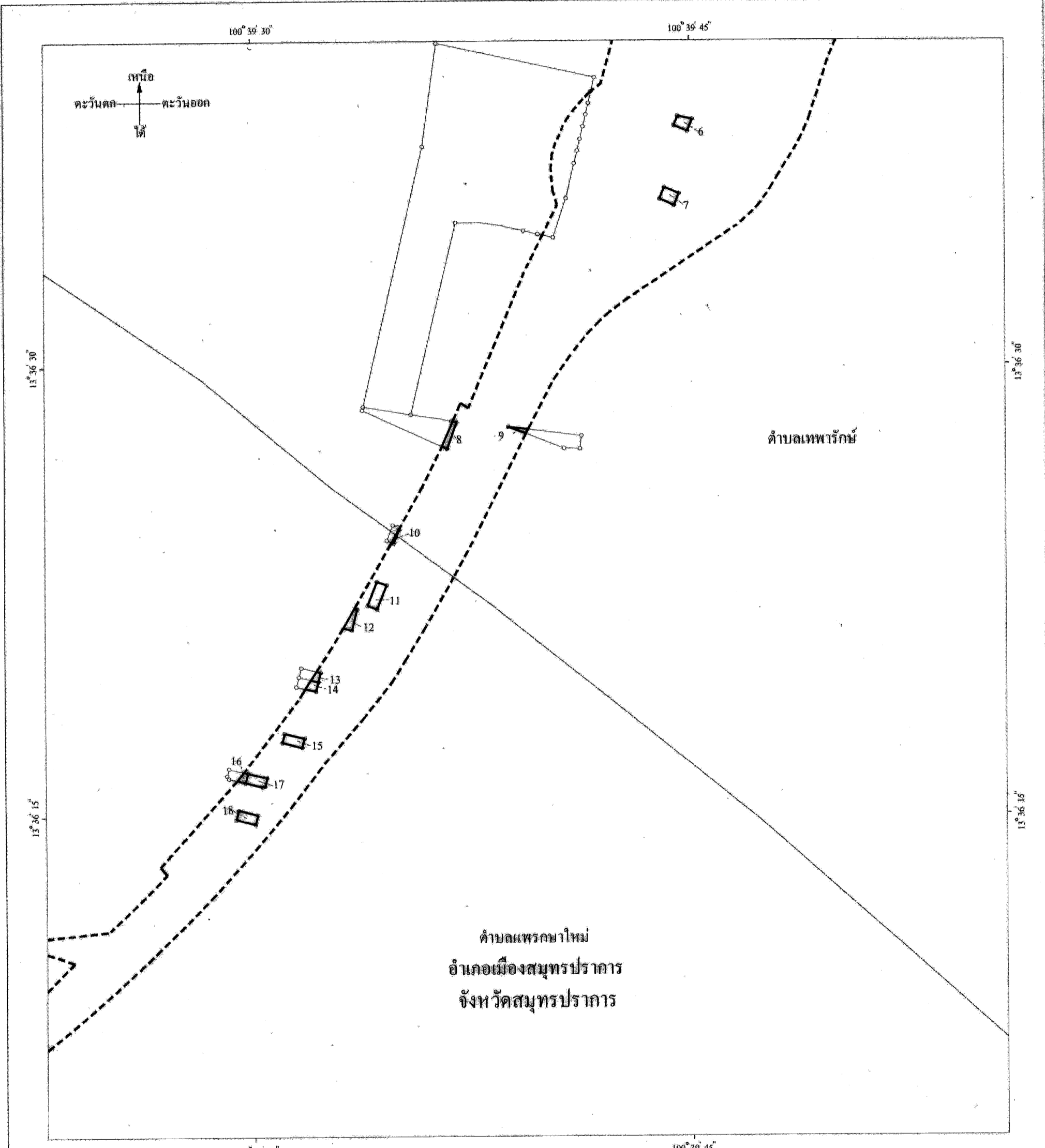
*[Signature]*  
(นายประสิทธิ์ เดชศิริ)  
ผู้อำนวยการฝ่ายกรรมสิทธิ์ที่ดิน

*[Signature]*  
(นายณรงค์ เข็ญคเดช)  
ผู้อำนวยการทางพิเศษแห่งประเทศไทย

แผนที่ท้ายพระราชบัญญัติเวนคืนอสังหาริมทรัพย์  
 เพื่อสร้างทางพิเศษสายบางพลี - สุขสวัสดิ์  
 ในท้องที่อำเภอบางพลี อำเภอเมืองสมุทรปราการ และอำเภอพระประแดง จังหวัดสมุทรปราการ  
 พ.ศ. 2560

มาตราส่วน 1 : 4,000  
 0 50 100 200 เมตร

แผนที่หมายเลข 4/13



ตำบลแพรงษาใหม่  
 อำเภอเมืองสมุทรปราการ  
 จังหวัดสมุทรปราการ

ตำบลเทพารักษ์

- เครื่องหมาย
- แนวเขตที่ดินที่ต้องเวนคืน
  - - - - - แนวเขตที่จะสร้างทางพิเศษสายบางพลี - สุขสวัสดิ์
  - เขตตำบล เขตองค์การบริหารส่วนตำบล

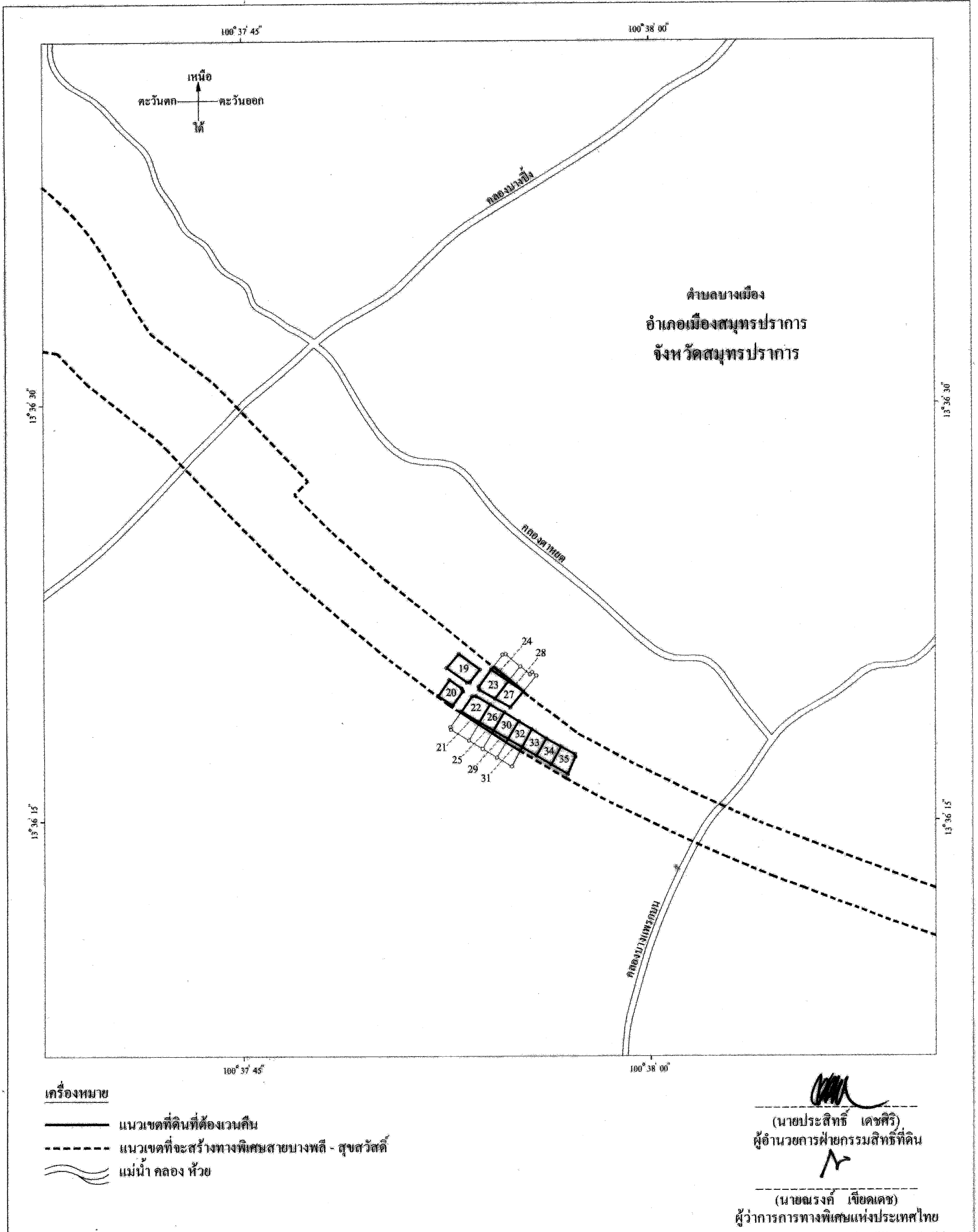
*(Signature)*  
 (นายประสิทธิ์ เดชศิริ)  
 ผู้อำนวยการฝ่ายกรรมสิทธิ์ที่ดิน

*(Signature)*  
 (นายณรงค์ เข็ญเดช)  
 ผู้อำนวยการทางพิเศษแห่งประเทศไทย

แผนที่ท้ายพระราชบัญญัติเวนคืนอสังหาริมทรัพย์  
 เพื่อสร้างทางพิเศษสายบางพลี - สุขสวัสดิ์  
 ในท้องที่อำเภอบางพลี อำเภอเมืองสมุทรปราการ อำเภอพระประแดง จังหวัดสมุทรปราการ  
 พ.ศ. 2560

มาตราส่วน 1 : 4,000  
 0 50 100 200 เมตร

แผนที่หมายเลข 5/13







แผนที่ท้ายพระราชบัญญัติเวนคืนอสังหาริมทรัพย์  
เพื่อสร้างทางพิเศษสายบางพลี - สุขสวัสดิ์

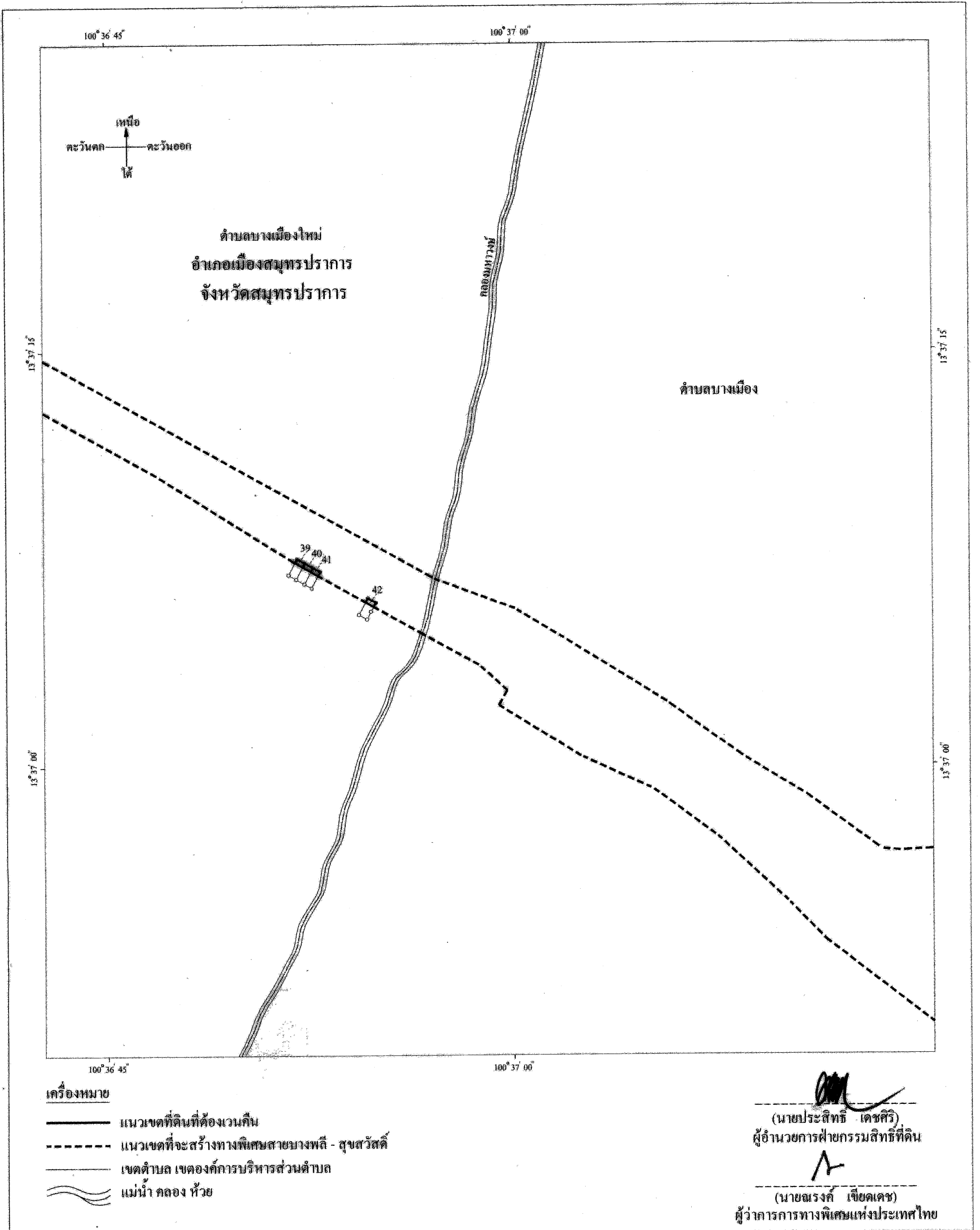
ในท้องที่อำเภอบางพลี อำเภอเมืองสมุทรปราการ และอำเภอพระประแดง จังหวัดสมุทรปราการ

พ.ศ. 2560

มาตราส่วน 1 : 4,000

0 50 100 200 เมตร

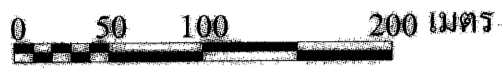
แผนที่หมายเลข 7/13



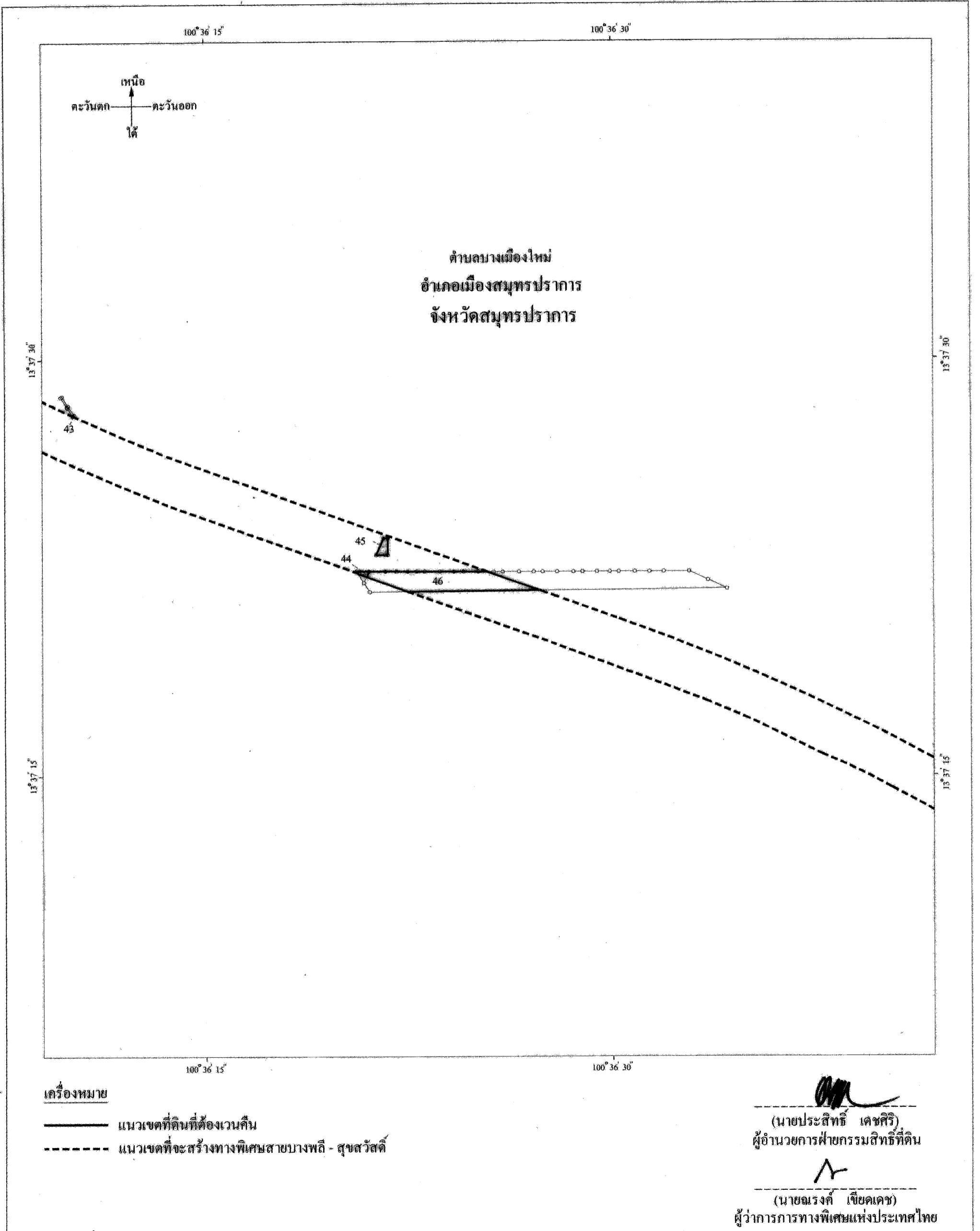
แผนที่ท้ายพระราชบัญญัติเวนคืนอสังหาริมทรัพย์  
เพื่อสร้างทางพิเศษสายบางพลี - สุขสวัสดิ์  
ในท้องที่อำเภอบางพลี อำเภอเมืองสมุทรปราการ และอำเภอพระประแดง จังหวัดสมุทรปราการ

พ.ศ. 2560

มาตราส่วน 1 : 4,000



แผนที่หมายเลข 8/13



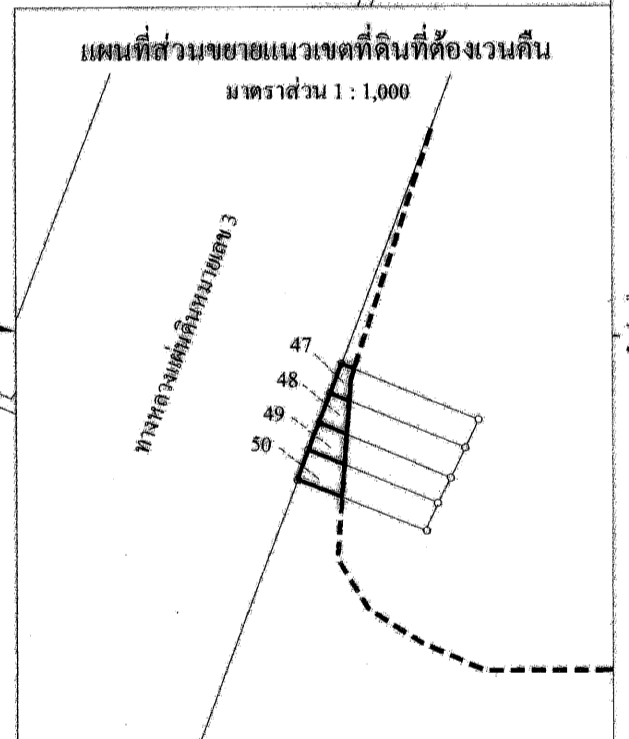
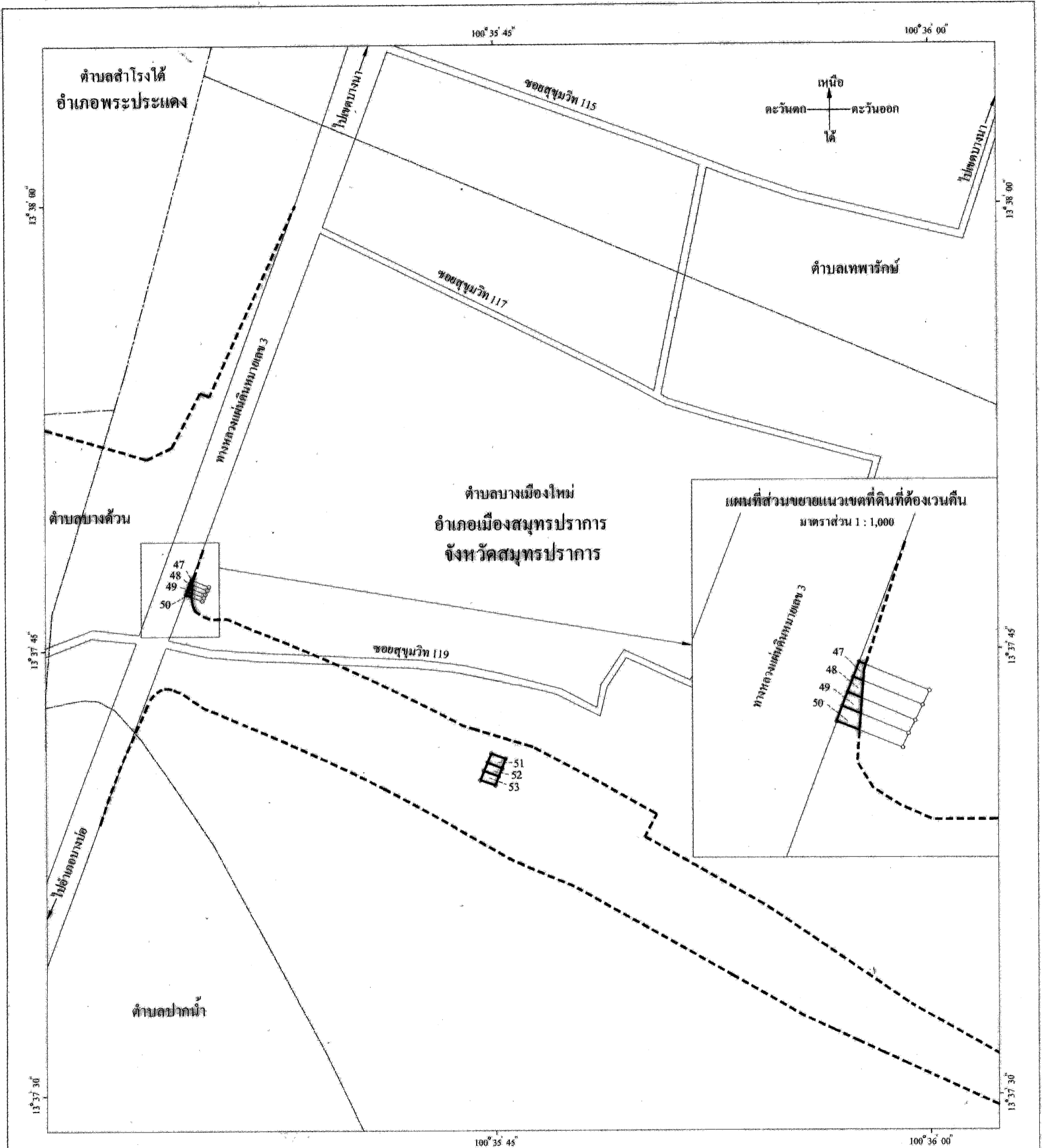
**แผนที่ท้ายพระราชบัญญัติเวนคืนอสังหาริมทรัพย์  
เพื่อสร้างทางพิเศษสายบางพลี - สุขสวัสดิ์  
ในท้องที่อำเภอบางพลี อำเภอเมืองสมุทรปราการ และอำเภอพระประแดง จังหวัดสมุทรปราการ**

พ.ศ. 2560

มาตราส่วน 1 : 4,000



แผนที่หมายเลข 9/13



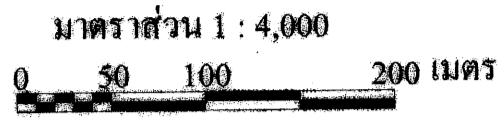
**เครื่องหมาย**

- แนวเขตที่ดินที่ต้องเวนคืน
- - - แนวเขตที่จะสร้างทางพิเศษสายบางพลี - สุขสวัสดิ์
- เขตอำเภอ เขตกิ่งอำเภอ
- เขตตำบล เขตองค์การบริหารส่วนตำบล
- == ทางหลวง ถนน ซอย

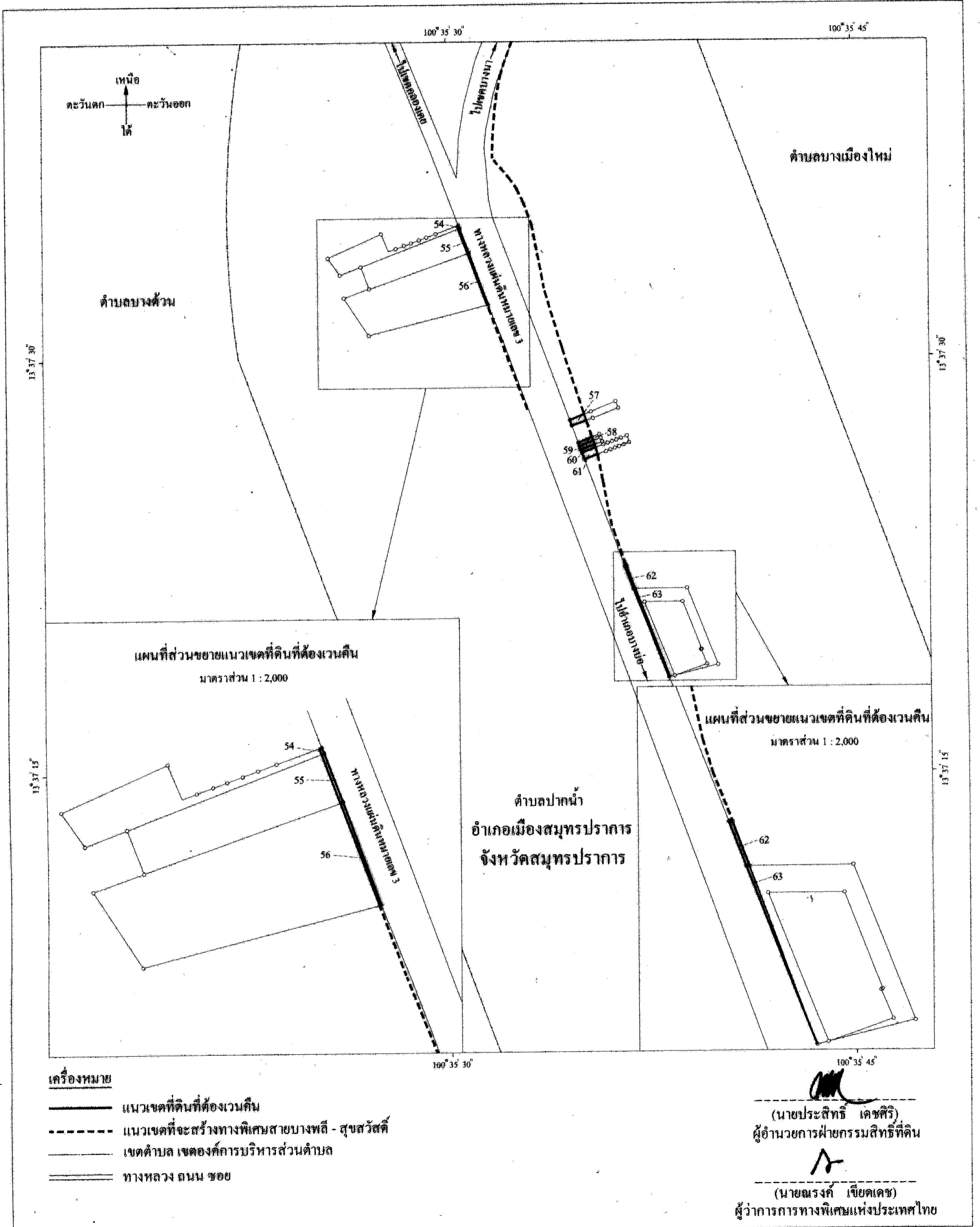
(นายประสิทธิ์ เดชศิริ)  
 ผู้อำนวยการฝ่ายกรรมสิทธิ์ที่ดิน

(นายณรงค์ เข็ญยเดช)  
 ผู้อำนวยการทางพิเศษแห่งประเทศไทย

**แผนที่ท้ายพระราชบัญญัติเวนคืนอสังหาริมทรัพย์  
เพื่อสร้างทางพิเศษสายบางพลี - สุขสวัสดิ์  
ในท้องที่อำเภอบางพลี อำเภอเมืองสมุทรปราการ และอำเภอพระประแดง จังหวัดสมุทรปราการ  
พ.ศ. 2560**



แผนที่หมายเลข 10/13



**เครื่องหมาย**

- แนวเขตที่ดินที่ต้องเวนคืน
- - - - - แนวเขตที่จะสร้างทางพิเศษสายบางพลี - สุขสวัสดิ์
- เขตตำบล เขตองค์การบริหารส่วนตำบล
- == ทางหลวง ถนน ขอบ

(นายประสิทธิ์ เคชศิริ)  
 ผู้อำนวยการฝ่ายกรรมสิทธิ์ที่ดิน  
  
  
 (นายณรงค์ เกียรติเกษ)  
 ผู้ว่าการการทางพิเศษแห่งประเทศไทย

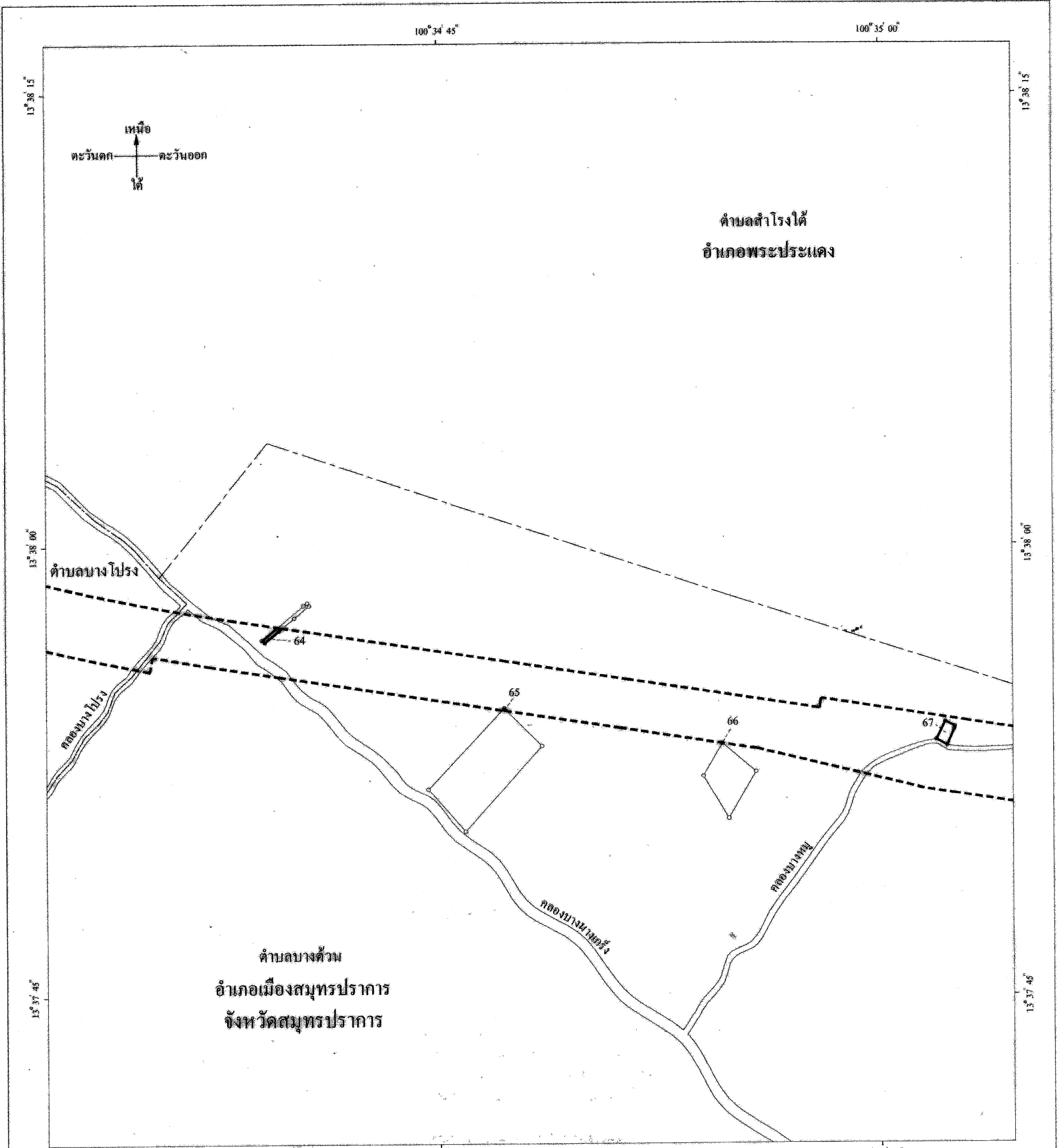
แผนที่ท้ายพระราชบัญญัติเวนคืนอสังหาริมทรัพย์  
เพื่อสร้างทางพิเศษสายบางพลี - สุขสวัสดิ์  
ในท้องที่อำเภอบางพลี อำเภอเมืองสมุทรปราการ และอำเภอพระประแดง จังหวัดสมุทรปราการ

พ.ศ. 2560

มาตราส่วน 1 : 4,000

0 50 100 200 เมตร

แผนที่หมายเลข 11/13



เครื่องหมาย

- แนวเขตที่ดินที่ต้องเวนคืน
- แนวเขตที่จะสร้างทางพิเศษสายบางพลี - สุขสวัสดิ์
- เขตอำเภอ เขตกิ่งอำเภอ
- เขตตำบล เขตองค์การบริหารส่วนตำบล
- แม่น้ำ คลอง ห้วย

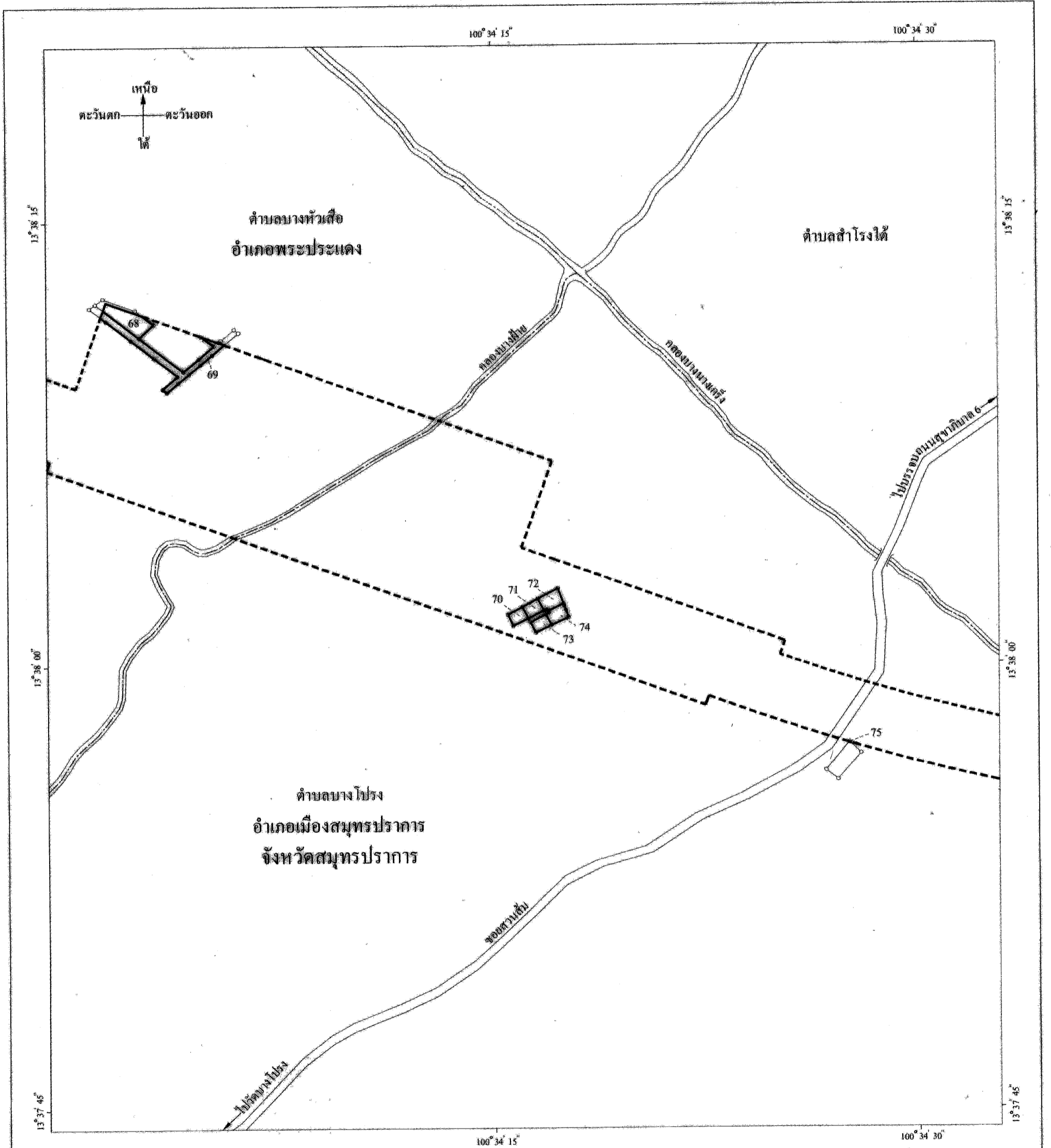
(นายประสิทธิ์ เดชศิริ)  
ผู้อำนวยการฝ่ายกรรมสิทธิ์ที่ดิน

(นายณรงค์ เข็ญคเดช)  
ผู้ว่าการการทางพิเศษแห่งประเทศไทย

**แผนที่ท้ายพระราชบัญญัติเวนคืนอสังหาริมทรัพย์  
เพื่อสร้างทางพิเศษสายบางพลี - สุขสวัสดิ์  
ในท้องที่อำเภอบางพลี อำเภอเมืองสมุทรปราการ และอำเภอพระประแดง จังหวัดสมุทรปราการ  
พ.ศ. 2560**

มาตราส่วน 1 : 4,000  
0 50 100 200 เมตร

แผนที่หมายเลข 12/13



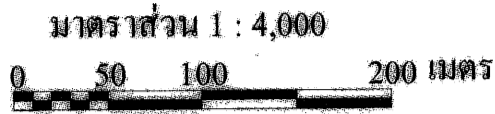
**เครื่องหมาย**

- |  |  |  |                  |
|--|--|--|------------------|
|  | แนวเขตที่ดินที่ต้องเวนคืน                      |  | สะพาน            |
|  | แนวเขตที่จะสร้างทางพิเศษสายบางพลี - สุขสวัสดิ์ |  | แม่น้ำ คลอง ห้วย |
|  | เขตอำเภอ เขตกิ่งอำเภอ                          |  |                  |
|  | เขตตำบล เขตองค์การบริหารส่วนตำบล               |  |                  |
|  | ทางหลวง-ถนน ซอย                                |  |                  |

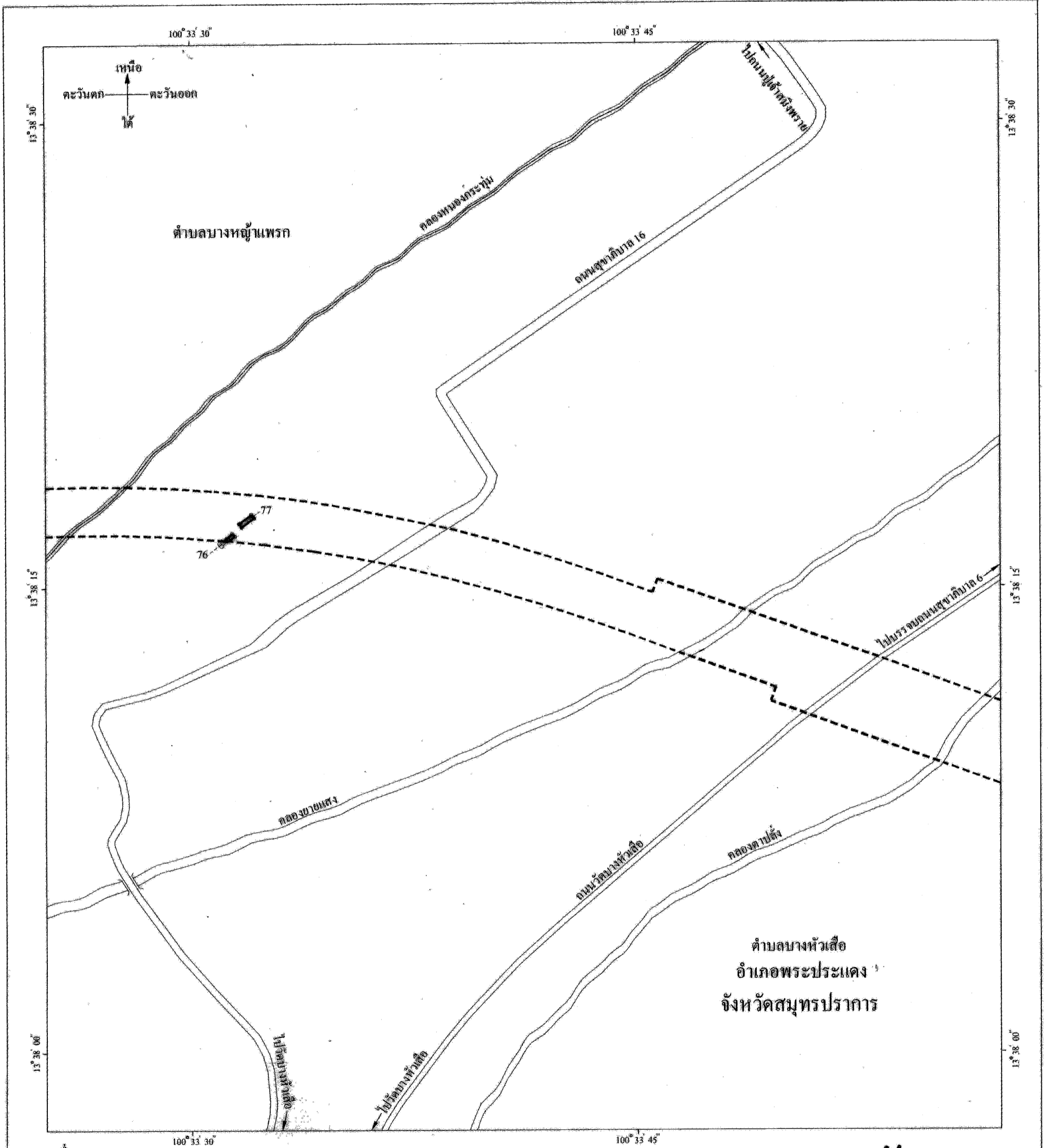
(นายประสิทธิ์ เดชศิริ)  
ผู้อำนวยการฝ่ายกรรมสิทธิ์ที่ดิน

(นายณรงค์ เขียดเดช)  
ผู้ว่าการการทางพิเศษแห่งประเทศไทย

**แผนที่ท้ายพระราชบัญญัติเวนคืนอสังหาริมทรัพย์  
เพื่อสร้างทางพิเศษสายบางพลี - สุขสวัสดิ์  
ในท้องที่อำเภอบางพลี อำเภอเมืองสมุทรปราการ และอำเภอพระประแดง จังหวัดสมุทรปราการ  
พ.ศ. 2560**



แผนที่หมายเลข 13/13



**เครื่องหมาย**

- แนวเขตที่ดินที่ต้องเวนคืน
- แนวเขตที่จะสร้างทางพิเศษสายบางพลี - สุขสวัสดิ์
- เขตตำบล เขตองค์การบริหารส่วนตำบล
- ทางหลวง ถนน ขยาย
- สะพาน
- แม่น้ำ คลอง ห้วย

(นายประสิทธิ์ เดชศิริ)  
 ผู้อำนวยการฝ่ายกรรมสิทธิ์ที่ดิน  
  
 (นายณรงค์ เขียดเดช)  
 ผู้อำนวยการทางพิเศษแห่งประเทศไทย

บัญชีรายชื่อเจ้าของหรือผู้ครอบครองที่ดินที่ต้องเวนคืนท้ายพระราชบัญญัติเวนคืนอสังหาริมทรัพย์  
เพื่อสร้างทางพิเศษสายบางพลี-สุขสวัสดิ์

ในท้องที่อำเภอบางพลี อำเภอมืองสมุทรปราการ และอำเภอพระประแดง จังหวัดสมุทรปราการ

พ.ศ. 2560

แผ่นที่ 1/5

แปลง หมายเลขที่	รายชื่อเจ้าของหรือผู้ครอบครอง	ตั้งบ้านเรือนอยู่ที่			ที่ดินตั้งอยู่ที่			หนังสือสำคัญ				เนื้อที่ตามหนังสือสำคัญ			เนื้อที่ที่ต้องเวนคืน			หมายเหตุ	
		ตำบล/แขวง	อำเภอ/เขต	จังหวัด	ตำบล	อำเภอ	จังหวัด	ประเภท	เลขที่	ระวาง	เลขที่ดิน	หน้าสำรวจ	ไร่	งาน	ตารางวา	ไร่	งาน		ตารางวา
1	นายบัณฑิต ชีวะอนันท์	ลำโพงเหนือ	เมืองสมุทรปราการ	สมุทรปราการ	บางพลีใหญ่	บางพลี	สมุทรปราการ	โฉนด	3336	5136III8208-10	12	699	17	3	78	-	-	4	แผนที่หมายเลข 1/13
2	นางอังคณา เกษมทรัพย์ นางสาวยุวดี ไตรวิทยาคุณ	สีลม	บางรัก	กรุงเทพมหานคร	บางแก้ว	บางพลี	สมุทรปราการ	โฉนด	112143	5136III8008-16	81	6895	-	-	75	-	-	2	แผนที่หมายเลข 2/13
3	นางสาววิมลศรี พานิชยานนท์	สวนหลวง	สวนหลวง	กรุงเทพมหานคร	เทพารักษ์	เมืองสมุทรปราการ	สมุทรปราการ	โฉนด	16	5136III8004-5	121	17	2	2	16	-	-	77	แผนที่หมายเลข 3/13
4	นายสุเทพ ศักดิ์พิชัยมงคล	ดอกไม้	ประเวศ	กรุงเทพมหานคร	เทพารักษ์	เมืองสมุทรปราการ	สมุทรปราการ	โฉนด	39898	5136III8004-5	49	6944	-	-	20	-	-	20	*
5	นายเส็ง คูอุทัย	ออเงิน	สายไหม	กรุงเทพมหานคร	เทพารักษ์	เมืองสมุทรปราการ	สมุทรปราการ	โฉนด	39904	5136III8004-5	55	6950	-	-	20	-	-	12	*
6	นายไวฑูรย์ โลหะมงคล ผู้จัดการมรดก นางภรณ์ โลหะมงคล นายชาติรี ระวังเหตุ	บุง	เมืองอำนาจเจริญ	อำนาจเจริญ	เทพารักษ์	เมืองสมุทรปราการ	สมุทรปราการ	โฉนด	52110	5136III7804-8	529	9878	-	-	49	-	-	49	แผนที่หมายเลข 4/13
7	นายพิสิม ชูพรหม	ดอกไม้	ประเวศ	กรุงเทพมหานคร	เทพารักษ์	เมืองสมุทรปราการ	สมุทรปราการ	โฉนด	52106	5136III7804-12	144	9874	-	-	50	-	-	50	*
8	บริษัท นารายณ์ร่วมพิพัฒนา จำกัด	บางกะปิ	ห้วยขวาง	กรุงเทพมหานคร	เทพารักษ์	เมืองสมุทรปราการ	สมุทรปราการ	โฉนด	76019	5136III7804-12	190	13548	1	-	-	-	-	25	*
9	บริษัท เพชรเทพา จำกัด	สุริยวงศ์	บางรัก	กรุงเทพมหานคร	เทพารักษ์	เมืองสมุทรปราการ	สมุทรปราการ	โฉนด	76024	5136III7804-12	195	13553	-	2	10 9/10	-	-	9	*
10	นางสุนทรียา สุขกัน	ถนนนครไชยศรี	ดุสิต	กรุงเทพมหานคร	แพรกษาใหม่	เมืองสมุทรปราการ	สมุทรปราการ	โฉนด	76178	5136III7804-12	320	13707	-	-	25 4/10	-	-	1/10	*
11	นางสาวทองใบ นาคจำรัสศรี	บางขุนศรี	บางกอกน้อย	กรุงเทพมหานคร	แพรกษาใหม่	เมืองสมุทรปราการ	สมุทรปราการ	โฉนด	61753	5136III7804-11	384	11264	-	-	55	-	-	55	*
12	นางสาวกมลวิไล ตั้งเคนไชย	ปากน้ำ	เมืองสมุทรปราการ	สมุทรปราการ	แพรกษาใหม่	เมืองสมุทรปราการ	สมุทรปราการ	โฉนด	314326	5136III7804-11	688	3109	-	-	13	-	-	13	*
13	นายจินดา จริญญาธิกุล	คลองตันเหนือ	วัฒนา	กรุงเทพมหานคร	แพรกษาใหม่	เมืองสมุทรปราการ	สมุทรปราการ	โฉนด	61908	5136III7804-15	143	11419	-	-	50	-	-	12	*
14	นายจินดา จริญญาธิกุล	คลองตันเหนือ	วัฒนา	กรุงเทพมหานคร	แพรกษาใหม่	เมืองสมุทรปราการ	สมุทรปราการ	โฉนด	61909	5136III7804-15	142	11420	-	-	50	-	-	21	*
15	นางสำราญ เอื้องยอง	บางพึ่ง	พระประแดง	สมุทรปราการ	แพรกษาใหม่	เมืองสมุทรปราการ	สมุทรปราการ	โฉนด	61915	5136III7804-15	136	11426	-	-	50	-	-	50	*
16	นายณัฐวัฒน์ สนธิศรีณย์	บางนา	พระโขนง	กรุงเทพมหานคร	แพรกษาใหม่	เมืองสมุทรปราการ	สมุทรปราการ	โฉนด	61839	5136III7804-15	64	11350	-	-	49	-	-	15	*



บัญชีรายชื่อเจ้าของหรือผู้ครอบครองที่ดินที่ต้องเวนคืนท้ายพระราชบัญญัติเวนคืนอสังหาริมทรัพย์  
เพื่อสร้างทางพิเศษสายบางพลี-สุขสวัสดิ์  
ในท้องที่อำเภอบางพลี อำเภอมืองสมุทรปราการและอำเภอพระประแดง จังหวัดสมุทรปราการ

พ.ศ. 2560

แผ่นที่ 2/5

แปลง หมายเลขที่	รายชื่อเจ้าของหรือผู้ครอบครอง	ตั้งบ้านเรือนอยู่ที่			ที่ดินตั้งอยู่ที่			หนังสือสำคัญ					เนื้อที่ตามหนังสือสำคัญ			เนื้อที่ที่ต้องเวนคืน			หมายเหตุ
		ตำบล/แขวง	อำเภอ/เขต	จังหวัด	ตำบล	อำเภอ	จังหวัด	ประเภท	เลขที่	ระวาง	เลขที่ดิน	หน้าสำรวจ	ไร่	งาน	ตารางวา	ไร่	งาน	ตารางวา	
17	นายณัฐวัฒน์ สนิทศรีณีย์	บางนา	พระโขนง	กรุงเทพมหานคร	แพรรษาใหม่	เมืองสมุทรปราการ	สมุทรปราการ	โฉนด	61860	5136III7804-15	86	11371	-	-	49	-	-	49	แผนที่หมายเลข 4/13
18	นายสายหยุด นาคเทียน	บางเมืองใหม่	เมืองสมุทรปราการ	สมุทรปราการ	แพรรษาใหม่	เมืองสมุทรปราการ	สมุทรปราการ	โฉนด	61883	5136III7804-15	89	11394	-	-	50	-	-	50	"
19	นายพิจิตร แพร์ภัทร นางเชาวนี แพร์ภัทร	ปากน้ำ	เมืองสมุทรปราการ	สมุทรปราการ	บางเมือง	เมืองสมุทรปราการ	สมุทรปราการ	โฉนด	240183	5136III7604-13	205	28154	-	1	41 6/10	-	1	41 6/10	แผนที่หมายเลข 5/13
20	นายพรชัย สุขเจริญมิตร นางสุวิรัตน์ สุขเจริญมิตร	ปากน้ำ	เมืองสมุทรปราการ	สมุทรปราการ	บางเมือง	เมืองสมุทรปราการ	สมุทรปราการ	โฉนด	240188	5136III7604-13	210	28159	-	1	5 1/10	-	1	5 1/10	"
21	นางหริพัทน์ ศรีพุทธสมบุญณ์	ห้วยยอด	ห้วยยอด	ตรัง	บางเมือง	เมืองสมุทรปราการ	สมุทรปราการ	โฉนด	240203	5136III7604-13	221	28174	-	1	37 3/10	-	-	14	"
22	นางหริพัทน์ ศรีพุทธสมบุญณ์	ห้วยยอด	ห้วยยอด	ตรัง	บางเมือง	เมืองสมุทรปราการ	สมุทรปราการ	โฉนด	240189	5136III7604-13	211	28160	-	1	27 2/10	-	1	27 2/10	"
23	นางสมมล ประเสริฐวิทย์	บางแก้ว	บางพลี	สมุทรปราการ	บางเมือง	เมืองสมุทรปราการ	สมุทรปราการ	โฉนด	240184	5136III7604-13	206	28155	-	1	37 1/10	-	1	37 1/10	"
24	นางจุฑามาศ ภาณิตต์กุล ผู้จัดการมรดก นายภัทรพล ภาณิตต์กุล	ปากน้ำ	เมืองสมุทรปราการ	สมุทรปราการ	บางเมือง	เมืองสมุทรปราการ	สมุทรปราการ	โฉนด	104944	5136III7604-13	200	26309	-	1	25 8/10	-	-	15	"
25	นางหริพัทน์ ศรีพุทธสมบุญณ์	ห้วยยอด	ห้วยยอด	ตรัง	บางเมือง	เมืองสมุทรปราการ	สมุทรปราการ	โฉนด	240204	5136III7604-13	220	28175	-	1	2 4/10	-	-	16	"
26	นายศักดิ์ชัย วีรศักดิ์วัฒนา	บางโคก	บางคอแหลม	กรุงเทพมหานคร	บางเมือง	เมืองสมุทรปราการ	สมุทรปราการ	โฉนด	240190	5136III7604-13	212	28161	-	1	6 2/10	-	1	6 2/10	"
27	นายปราโมทย์ เกียรติสมภาพ	บางจาก	พระโขนง	กรุงเทพมหานคร	บางเมือง	เมืองสมุทรปราการ	สมุทรปราการ	โฉนด	240185	5136III7604-13	207	28156	-	1	15 3/10	-	1	15 3/10	"
28	นายกมล ตันติพรสิน	สี่พระยา	บางรัก	กรุงเทพมหานคร	บางเมือง	เมืองสมุทรปราการ	สมุทรปราการ	โฉนด	240181	5136III7604-13	199	28152	-	1	10 9/10	-	-	4	"
29	นายรุ่งโรจน์ ประชากฤษ	ศาลาธรรมสพน์	ทวีวัฒนา	กรุงเทพมหานคร	บางเมือง	เมืองสมุทรปราการ	สมุทรปราการ	โฉนด	240205	5136III7604-13	219	28176	-	1	7 2/10	-	-	22	"
30	นายศักดิ์ชัย วีรศักดิ์วัฒนา	บางโคก	บางคอแหลม	กรุงเทพมหานคร	บางเมือง	เมืองสมุทรปราการ	สมุทรปราการ	โฉนด	240191	5136III7604-13	213	28162	-	1	8 8/10	-	1	8 8/10	"
31	นายรุ่งโรจน์ ประชากฤษ	ศาลาธรรมสพน์	ทวีวัฒนา	กรุงเทพมหานคร	บางเมือง	เมืองสมุทรปราการ	สมุทรปราการ	โฉนด	240206	5136III7604-13	218	28177	-	1	5	-	-	26	"
32	นางลลิตา อัครวานันท์	สวนหลวง	สวนหลวง	กรุงเทพมหานคร	บางเมือง	เมืองสมุทรปราการ	สมุทรปราการ	โฉนด	240192	5136III7604-13	214	28163	-	1	6 4/10	-	1	6 4/10	"

บัญชีรายชื่อเจ้าของหรือผู้ครอบครองที่ดินที่ต้องเวนคืนท้ายพระราชบัญญัติเวนคืนอสังหาริมทรัพย์  
เพื่อสร้างทางพิเศษสายบางพลี-สุขสวัสดิ์

ในท้องที่อำเภอบางพลี อำเภอมืองสมุทรปราการ และอำเภอพระประแดง จังหวัดสมุทรปราการ

พ.ศ. 2560

แผ่นที่ 3/5

แปลง หมายเลขที่	รายชื่อเจ้าของหรือผู้ครอบครอง	ตั้งบ้านเรือนอยู่ที่			ที่ดินตั้งอยู่ที่			หนังสือสำคัญ					เนื้อที่ตามหนังสือสำคัญ			เนื้อที่ที่ต้องเวนคืน			หมายเหตุ
		ตำบล/แขวง	อำเภอ/เขต	จังหวัด	ตำบล	อำเภอ	จังหวัด	ประเภท	เลขที่	ระหว่าง	เลขที่ดิน	หน้าสำรวจ	ไร่	งาน	ตารางวา	ไร่	งาน	ตารางวา	
33	นางสาวศุภี นีร์ฐนเดียรณกุล	สมเด็จพระยา	คลองสาน	กรุงเทพมหานคร	บางเมือง	เมืองสมุทรปราการ	สมุทรปราการ	โฉนด	240193	5136III7604-13	13	28164	-	1	4 3/10	-	1	4 3/10	แผนที่หมายเลข 5/13
34	นางสาวทัศนาว วิเศษวิพัฒน์นา	บางคอแหลม	บางคอแหลม	กรุงเทพมหานคร	บางเมือง	เมืองสมุทรปราการ	สมุทรปราการ	โฉนด	240194	5136III7604-14	3	28165	-	-	99 1/10	-	-	99 1/10	"
35	นางสาวทัศนาว วิเศษวิพัฒน์นา	บางคอแหลม	บางคอแหลม	กรุงเทพมหานคร	บางเมือง	เมืองสมุทรปราการ	สมุทรปราการ	โฉนด	240195	5136III7604-1	7604	28166	-	1	7 5/10	-	1	7 5/10	"
36	นางรัชกร เกตุแก้ว	บางเสาธง	บางเสาธง	สมุทรปราการ	บางเมือง	เมืองสมุทรปราการ	สมุทรปราการ	โฉนด	95710	5136III7404-7	31	23191	-	-	28	-	-	1	แผนที่หมายเลข 6/13
37	นายวิศิษฐ์ วิวัฒน์วงกุล	ปากน้ำ	เมืองสมุทรปราการ	สมุทรปราการ	บางเมือง	เมืองสมุทรปราการ	สมุทรปราการ	โฉนด	95703	5136III7404-8	4	23184	-	-	80	-	-	80	"
38	บริษัท ธนาคารกสิกรไทย จำกัด (มหาชน)	ราษฎร์บูรณะ	ราษฎร์บูรณะ	กรุงเทพมหานคร	บางเมือง	เมืองสมุทรปราการ	สมุทรปราการ	โฉนด	86391	5136III7404-8	103	20333	-	-	42	-	-	42	"
39	นายพรรัตน์ คุ่มพะเนียด	บางเมือง	เมืองสมุทรปราการ	สมุทรปราการ	บางเมืองใหม่	เมืองสมุทรปราการ	สมุทรปราการ	โฉนด	65170	5136III7404-2	12	14669	-	-	48	-	-	9	แผนที่หมายเลข 7/13
40	นายพรเลิศ คุ่มพะเนียด	โพกกรม	เมืองสิงห์บุรี	สิงห์บุรี	บางเมืองใหม่	เมืองสมุทรปราการ	สมุทรปราการ	โฉนด	65169	5136III7404-2	13	14668	-	-	48	-	-	9	"
41	นายพรเลิศ คุ่มพะเนียด	โพกกรม	เมืองสิงห์บุรี	สิงห์บุรี	บางเมืองใหม่	เมืองสมุทรปราการ	สมุทรปราการ	โฉนด	65168	5136III7404-2	14	14667	-	-	48	-	-	9	"
42	นางศุภากร สิริปญญา	หนองโพรง	ศรีมหาโพธิ์	ปราจีนบุรี	บางเมืองใหม่	เมืองสมุทรปราการ	สมุทรปราการ	โฉนด	65161	5136III7404-2	21	14660	-	-	49	-	-	9	"
43	นายอำนาจ ดวงแก้ว	ภูน้ำหยด	วิเชียรบุรี	เพชรบูรณ์	บางเมืองใหม่	เมืองสมุทรปราการ	สมุทรปราการ	โฉนด	35316	5136III7206-11	257	3558	-	-	6	-	-	2/10	แผนที่หมายเลข 8/13
	นางอุไร เรืองแก้ว																		
	นางสาวอมรศรี สัยเกตุ																		
	นางเจลิยว นาเอก																		
	นางนิศย์ แซ่กี้																		
	นายพล เหมือนเดช																		
44	บริษัท ปตท. จำกัด (มหาชน)	จตุจักร	จตุจักร	กรุงเทพมหานคร	บางเมืองใหม่	เมืองสมุทรปราการ	สมุทรปราการ	โฉนด	58525	5136III7206-16	50	4622	-	-	22	-	-	6	"
45	นายสิริไทย ศรีสวัสดิ์	บางนา	บางนา	กรุงเทพมหานคร	บางเมืองใหม่	เมืองสมุทรปราการ	สมุทรปราการ	โฉนด	45640	5136III7206-16	118	10674	-	-	40	-	-	40	"
46	บริษัท ปตท. จำกัด (มหาชน)	จตุจักร	จตุจักร	กรุงเทพมหานคร	บางเมืองใหม่	เมืองสมุทรปราการ	สมุทรปราการ	โฉนด	60869	5136III7206-16	320	13976	5	1	61	1	3	87	"

บัญชีรายชื่อเจ้าของหรือผู้ครอบครองที่ดินที่ต้องเวนคืนท้ายพระราชบัญญัติเวนคืนอสังหาริมทรัพย์  
เพื่อสร้างทางพิเศษสายบางพลี- สุขสวัสดิ์

ในท้องที่อำเภอบางพลี อำเภอมืองสมุทรปราการ และอำเภอพระประแดง จังหวัดสมุทรปราการ

พ.ศ. 2560

แผ่นที่ 4/5

แปลง หมายเลขที่	รายชื่อเจ้าของหรือผู้ครอบครอง	ตั้งบ้านเรือนอยู่ที่			ที่ดินตั้งอยู่ที่			หนังสือสำคัญ					เนื้อที่ตามหนังสือสำคัญ			เนื้อที่ที่ต้องเวนคืน			หมายเหตุ
		ตำบล/แขวง	อำเภอ/เขต	จังหวัด	ตำบล	อำเภอ	จังหวัด	ประเภท	เลขที่	ระหว่าง	เลขที่ดิน	หน้าสำรวจ	ไร่	งาน	ตารางวา	ไร่	งาน	ตารางวา	
47	นายวันชัย วงษ์ไชยกุล	เทพารักษ์	เมืองสมุทรปราการ	สมุทรปราการ	บางเมืองใหม่	เมืองสมุทรปราการ	สมุทรปราการ	โฉนด	58617	5136III7206-5	113	5530	-	-	20	-	-	3 2/10	แผนที่หมายเลข 9/13
48	นางสาวสาวิตรี พงศ์กัญญาภาพ	บางเมืองใหม่	เมืองสมุทรปราการ	สมุทรปราการ	บางเมืองใหม่	เมืองสมุทรปราการ	สมุทรปราการ	โฉนด	58618	5136III7206-5	114	5531	-	-	19	-	-	3 8/10	*
49	นางสาวสาวิตรี พงศ์กัญญาภาพ	บางเมืองใหม่	เมืองสมุทรปราการ	สมุทรปราการ	บางเมืองใหม่	เมืองสมุทรปราการ	สมุทรปราการ	โฉนด	58619	5136III7206-5	115	5532	-	-	19	-	-	4 8/10	*
50	นางสาวสาวิตรี พงศ์กัญญาภาพ	บางเมืองใหม่	เมืองสมุทรปราการ	สมุทรปราการ	บางเมืองใหม่	เมืองสมุทรปราการ	สมุทรปราการ	โฉนด	58620	5136III7206-5	116	5533	-	-	19	-	-	5 7/10	*
51	นางสาวสิริกาญจน์ ไกลษ์วงษ์	นาเกลือ	พระสมุทรเจดีย์	สมุทรปราการ	บางเมืองใหม่	เมืองสมุทรปราการ	สมุทรปราการ	โฉนด	27129	5136III7206-10	24	3100	-	-	40	-	-	40	*
52	นางสาวสิริกาญจน์ ไกลษ์วงษ์	นาเกลือ	พระสมุทรเจดีย์	สมุทรปราการ	บางเมืองใหม่	เมืองสมุทรปราการ	สมุทรปราการ	โฉนด	27130	5136III7206-10	23	3101	-	-	41	-	-	41	*
53	นางสาวสิริกาญจน์ ไกลษ์วงษ์	นาเกลือ	พระสมุทรเจดีย์	สมุทรปราการ	บางเมืองใหม่	เมืองสมุทรปราการ	สมุทรปราการ	โฉนด	27131	5136III7206-10	22	3102	-	-	42	-	-	42	*
54	บริษัท พี.วี.เอส.เรียล เอสเตท จำกัด	จักรวรรดิ	สัมพันธวงศ์	กรุงเทพมหานคร	ปากน้ำ	เมืองสมุทรปราการ	สมุทรปราการ	โฉนด	13453	5136III7206-9 , 5136III7006-12	182	1007	1	-	38 6/10	-	-	1 75/100	แผนที่หมายเลข 10/13
55	บริษัท พี.วี.เอส.เรียล เอสเตท จำกัด	จักรวรรดิ	สัมพันธวงศ์	กรุงเทพมหานคร	ปากน้ำ	เมืองสมุทรปราการ	สมุทรปราการ	โฉนด	5570	5136III7206-9	183	629	2	-	21 9/10	-	-	14 5/10	*
56	บริษัท พี.วี.เอส.เรียล เอสเตท จำกัด	จักรวรรดิ	สัมพันธวงศ์	กรุงเทพมหานคร	ปากน้ำ	เมืองสมุทรปราการ	สมุทรปราการ	โฉนด	1347	5136III7206-9 5136III7006-12	184	278	4	2	70 4/10	-	-	29 97/100	*
57	นายประวิทย์ ตันติพิพัฒน์สกุล	มหาพฤฒาราม	บางรัก	กรุงเทพมหานคร	ปากน้ำ	เมืองสมุทรปราการ	สมุทรปราการ	โฉนด	71028	5136III7206-9	231	6145	-	-	98	-	-	30 8/10	*
58	นายสุรพล เจริญทวีกุล	ตอกไม้	ประเวศ	กรุงเทพมหานคร	ปากน้ำ	เมืองสมุทรปราการ	สมุทรปราการ	โฉนด	71034	5136III7206-13	169	6151	-	-	27	-	-	15 4/10	*
59	นางโสภกา กาฬนางษ์	ปากน้ำ	เมืองสมุทรปราการ	สมุทรปราการ	ปากน้ำ	เมืองสมุทรปราการ	สมุทรปราการ	โฉนด	71035	5136III7206-13	170	6152	-	-	27	-	-	15 1/10	*
60	นางโสภกา กาฬนางษ์	ปากน้ำ	เมืองสมุทรปราการ	สมุทรปราการ	ปากน้ำ	เมืองสมุทรปราการ	สมุทรปราการ	โฉนด	71036	5136III7206-13	171	6153	-	-	29	-	-	16 5/10	*
61	นายประเสริฐ ตันติพิพัฒน์สกุล	มหาพฤฒาราม	บางรัก	กรุงเทพมหานคร	ปากน้ำ	เมืองสมุทรปราการ	สมุทรปราการ	โฉนด	1266	8ต. 5อ.	34	197	-	-	98	-	-	30 2/10	*
62	บริษัท ปตท. จำกัด (มหาชน)	จตุจักร	จตุจักร	กรุงเทพมหานคร	ปากน้ำ	เมืองสมุทรปราการ	สมุทรปราการ	โฉนด	300259	5136III7206-13	772	3812	-	-	10	-	-	10	*

บัญชีรายชื่อเจ้าของหรือผู้ครอบครองที่ดินที่ต้องเวนคืนท้ายพระราชบัญญัติเวนคืนอสังหาริมทรัพย์  
เพื่อสร้างทางพิเศษสายบางพลี- สุขสวัสดิ์  
ในท้องที่อำเภอบางพลี อำเภอมืองสมุทรปราการ และอำเภอพระประแดง จังหวัดสมุทรปราการ

พ.ศ. 2560

แผ่นที่ 5/5

แปลง หมายเลขที่	รายชื่อเจ้าของหรือผู้ครอบครอง	ตั้งบ้านเรือนอยู่ที่			ที่ดินตั้งอยู่ที่			หนังสือสำคัญ				เนื้อที่ตามหนังสือสำคัญ			เนื้อที่ที่ต้องเวนคืน			หมายเหตุ	
		ตำบล/แขวง	อำเภอ/เขต	จังหวัด	ตำบล	อำเภอ	จังหวัด	ประเภท	เลขที่	ระหว่าง	เลขที่ดิน	หน้าสำรวจ	ไร่	งาน	ตารางวา	ไร่	งาน		ตารางวา
63	นายสมหวัง สาธิตอนกชัย	บางเมืองใหม่	เมืองสมุทรปราการ	สมุทรปราการ	ปากน้ำ	เมืองสมุทรปราการ	สมุทรปราการ	โฉนด	90820	5136117206-13	251	6695	1	1	66	-	-	48 2/10	แผนที่หมายเลข 10/13
64	นายทองขาว สาใหม่ด	ดอยหล่อ	ดอยหล่อ	เชียงใหม่	บางด้วน	เมืองสมุทรปราการ	สมุทรปราการ	โฉนด	237549	5136117006-6	6	8006	-	-	37	-	-	15	แผนที่หมายเลข 11/13
65	นายชัชชัย เนตรรักษสกุล	ลำห้วย	ธนบุรี	กรุงเทพมหานคร	บางด้วน	เมืองสมุทรปราการ	สมุทรปราการ	โฉนด	1570	5136117006-6	140	456	4	-	40	-	-	1	"
66	นายปรีชา รวมศิลป์	ปากน้ำ	เมืองสมุทรปราการ	สมุทรปราการ	บางด้วน	เมืองสมุทรปราการ	สมุทรปราการ	โฉนด	1480	7ต. 4อ.	216	412	1	1	6	-	-	7/10	"
67	นางสาวจิตานา มีวัฒนานนท์	ชอนนทรี	ยานนาวา	กรุงเทพมหานคร	บางด้วน	เมืองสมุทรปราการ	สมุทรปราการ	โฉนด	125194	5136117006-7	13	6852	-	-	61	-	-	61	"
68	นายสุวิทย์ โสทธิปริตวงค์ นางชুমศิลป์ โสทธิปริตวงค์	จักรวรรดิ	สัมพันธวงศ์	กรุงเทพมหานคร	บางหัวเสือ	พระประแดง	สมุทรปราการ	โฉนด	239601	5136116806-4	160	4273	-	2	43	-	1	78	แผนที่หมายเลข 12/13
69	นางไลว ไรตชาติ	บางหัวเสือ	พระประแดง	สมุทรปราการ	บางหัวเสือ	พระประแดง	สมุทรปราการ	โฉนด	4237	5136116806-4	157	427	1	1	53	-	3	7	"
70	นางสาววิรินทร์ญา บุญยภัทรกุลศิริ	บางพึ้ง	พระประแดง	สมุทรปราการ	บางโปรง	เมืองสมุทรปราการ	สมุทรปราการ	โฉนด	260908	5136116806-4	274	1856	-	-	60	-	-	60	"
71	นางสาววิรินทร์ญา บุญยภัทรกุลศิริ	บางพึ้ง	พระประแดง	สมุทรปราการ	บางโปรง	เมืองสมุทรปราการ	สมุทรปราการ	โฉนด	260909	5136116806-4	275	1857	-	-	60	-	-	60	"
72	นางสาววิรินทร์ญา บุญยภัทรกุลศิริ	บางพึ้ง	พระประแดง	สมุทรปราการ	บางโปรง	เมืองสมุทรปราการ	สมุทรปราการ	โฉนด	260910	5136116806-4	276	1858	-	-	79	-	-	79	"
73	นางสาววิรินทร์ญา บุญยภัทรกุลศิริ	บางพึ้ง	พระประแดง	สมุทรปราการ	บางโปรง	เมืองสมุทรปราการ	สมุทรปราการ	โฉนด	260913	5136116806-4	278	1861	-	-	60	-	-	60	"
74	นางสาววิรินทร์ญา บุญยภัทรกุลศิริ	บางพึ้ง	พระประแดง	สมุทรปราการ	บางโปรง	เมืองสมุทรปราการ	สมุทรปราการ	โฉนด	260914	5136116806-4	277	1862	-	-	73	-	-	73	"
75	นางเกา มะลิลลา นายบุญเอก มะลิลลา	บางโปรง	เมืองสมุทรปราการ	สมุทรปราการ	บางโปรง	เมืองสมุทรปราการ	สมุทรปราการ	โฉนด	274108	5136117006-5	383	2239	-	-	33 2/10	-	-	3/10	"
76	นางสาวนันทา เป็เลียนแสนน์	ลำโพงใต้	พระประแดง	สมุทรปราการ	บางหัวเสือ	พระประแดง	สมุทรปราการ	โฉนด	242106	5136116806-2	17	4512	-	-	16	-	-	9	แผนที่หมายเลข 13/13
77	นางสาวอรุสกา สุขเนียม	บางยี่เรือ	ธนบุรี	กรุงเทพมหานคร	บางหัวเสือ	พระประแดง	สมุทรปราการ	โฉนด	242047	5136116808-14	235	4453	-	-	16	-	-	16	"

หมายเหตุ :- เหตุผลในการประกาศใช้พระราชบัญญัติฉบับนี้ คือ เนื่องจากการทางพิเศษแห่งประเทศไทย ได้ทำการสำรวจที่ที่จะต้องเวนคืนเพื่อสร้างทางพิเศษสายบางพลี - สุขสวัสดิ์ ตามพระราชกฤษฎีกากำหนด เขตที่ดินในบริเวณที่จะเวนคืน ในท้องที่อำเภอบางพลี อำเภอมืองสมุทรปราการ และอำเภอพระประแดง จังหวัดสมุทรปราการ พ.ศ. ๒๕๔๗ เสร็จแล้ว สมควรเวนคืนอสังหาริมทรัพย์ดังกล่าวต่อไป จึงจำเป็นต้องตรา พระราชบัญญัตินี้