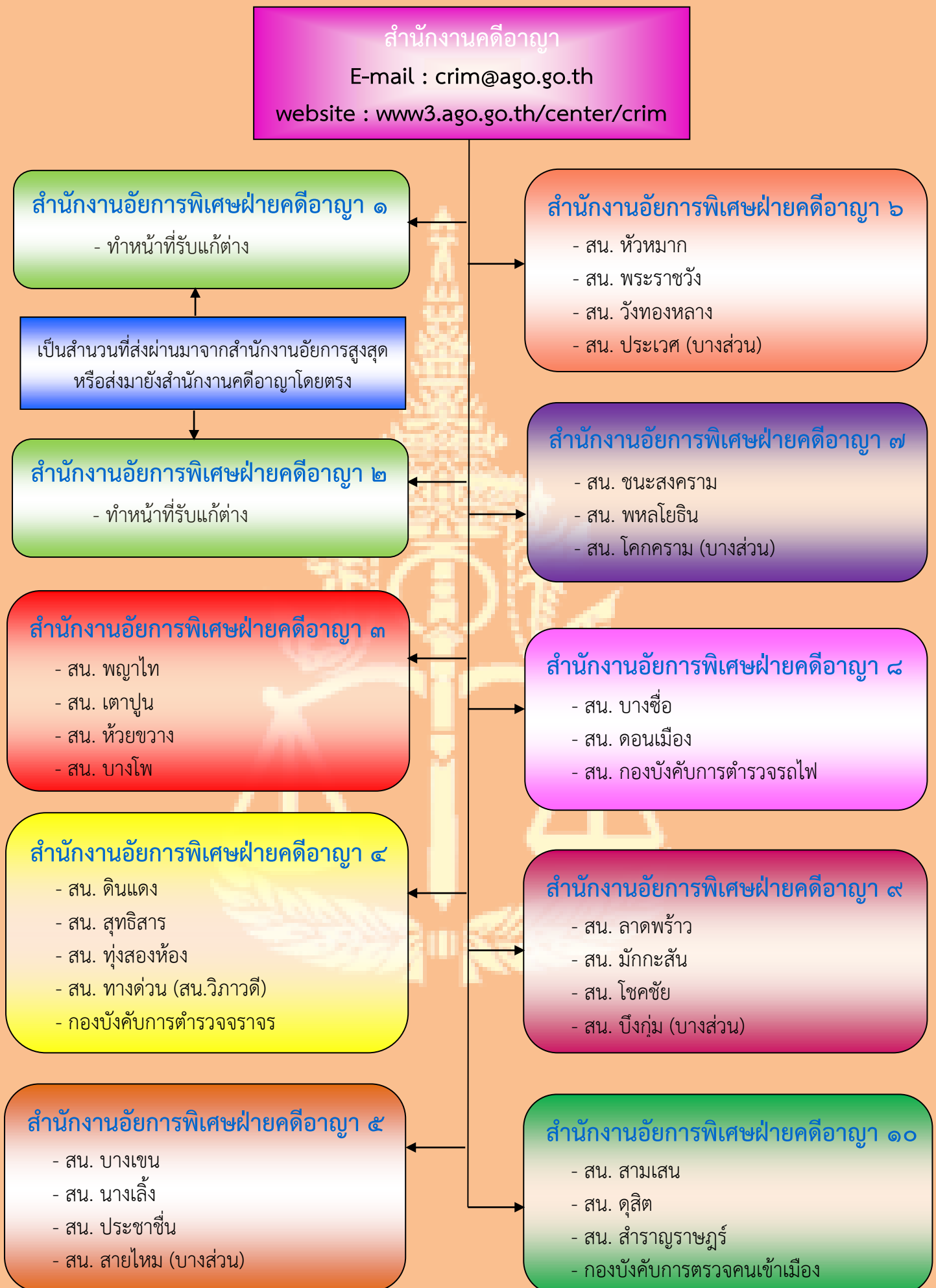


โครงสร้างและเขตพื้นที่รับผิดชอบ สำนักงานคดีอาญา



ขั้นตอนการรับสำนวนของสำนักอธิบดี (สำนักงานคดีอาญา)

➤ สำนักอธิบดีรับสำนวนจาก

- 1 กองบังคับการปราบปราม
- 2 กองบังคับการปราบปรามการกระทำความผิดเกี่ยวกับการคุ้มครองผู้บริโภค
- 3 กองบังคับการปราบปรามการกระทำความผิดเกี่ยวกับอาชญากรรมทางเศรษฐกิจ
- 4 กองบังคับการปราบปรามการกระทำความผิดเกี่ยวกับการคุ้มครองผู้บริโภค
- 5 กองบังคับการปราบปรามการกระทำความผิดเกี่ยวกับอาชญากรรมทางเทคโนโลยี
- 6 กองบังคับการตำรวจรถไฟ

➤ ขั้นตอนการดำเนินงาน คือ

1 เมื่อพนักงานสอบสวน ส่งสำนวนการสอบให้นิติกรของสำนักงานคดีอาญาตรวจสอบนิติกรตรวจสอบแล้ว เห็นว่า ครบถ้วน ถูกต้อง นำสำนวนคดีดังกล่าว เสนอร้องอธิบดีอัยการ สำนักงานคดีอาญา ที่ได้รับมอบหมายจากอธิบดีอัยการ สำนักงานคดีอาญา เพื่อส่งจ่ายสำนวนให้ สผอ. ในสังกัด

2 พนักงานสอบสวนนำสำนวนคดี ที่ร้องอธิบดีอัยการ สำนักงานคดีอาญา ส่งจ่ายสำนวนให้ สผอ. ในสังกัดที่ได้รับมอบหมาย เพื่อดำเนินการต่อไป

สำหรับสำนวนการไต่สวนการตาย และชั้นสูตรพลิกศพ พนักงานสอบสวน สถานีตำรวจนครบาลในเขตอำนาจพิจารณาของศาลอาญาให้นำสำนวนมาส่งที่สำนักอธิบดีเพื่อพิจารณาก่อนเพื่อส่งจ่ายให้ สผอ. ในสังกัดพิจารณาต่อไป

สำนักอธิบดี ใช้เวลาในการพิจารณาการจ่ายสำนวน ไม่เกิน ๑ วันทำการ



แผนผังแสดงกระบวนการงานและระยะเวลาในการให้บริการประชาชน ระยะเวลาในการพิจารณามีความเห็นและคำสั่ง

เจ้าหน้าที่ตำรวจ
ส่งสำนวนคดี

เจ้าหน้าที่สารบบฯ ตรวจสอบสำนวนเบื้องต้น
แล้วเสนออัยการพิเศษฝ่าย

อัยการพิเศษฝ่ายตรวจสอบและมอบหมาย
ให้พนักงานอัยการเพื่อพิจารณาสำนวน

อัยการเจ้าของสำนวนตรวจ
สำนวน ทำความเห็นโดยใช้
ระยะเวลาตามความยากง่าย
ของสำนวน ดังนี้

1 สำนวน**มีตัว**ผู้ต้องหา ซึ่งผู้ต้องหาได้รับ
สารภาพและคดีไม่ยุ่งยาก จะใช้เวลาในการ
ส่งสำนวนให้แล้วเสร็จ ภายในเวลา 7 วัน
ทำการ หรือภายในกำหนดครบเวลาฝากขัง

2 สำนวน**มีตัว**ผู้ต้องหา ซึ่งผู้ต้องหาให้การ
ปฏิเสธและคดีไม่ยุ่งยาก จะใช้เวลาในการ
ส่งสำนวนให้แล้วเสร็จ ภายในเวลา 10 วัน
ทำการ หรือภายในกำหนดครบเวลาฝากขัง

3 สำนวน**มีตัว**ผู้ต้องหา ซึ่งผู้ต้องหา
ให้การปฏิเสธและคดีมีข้อยุ่งยาก
จะใช้เวลาในการส่งสำนวนให้แล้วเสร็จ
ภายในเวลา 15 วันทำการ หรือภายใน
กำหนดครบเวลาฝากขัง

4 สำนวน**ไม่มี**ตัวผู้ต้องหาและคดี
ไม่ยุ่งยาก จะใช้เวลาในการส่งสำนวน
ให้แล้วเสร็จ
ภายในเวลา 10 วันทำการ

5 สำนวน**ไม่มี**ตัวผู้ต้องหาและ
คดีมีข้อยุ่งยาก จะใช้เวลาในการ
ส่งสำนวนให้แล้วเสร็จ
ภายในเวลา 15 วันทำการ

อัยการพิเศษฝ่ายพิจารณาและออกคำสั่งใช้ระยะเวลาไม่เกิน 7 วันทำการ
นับแต่วันที่รับสำนวนจากอัยการเจ้าของเรื่อง หรือภายในกำหนดครบเวลาฝากขัง

การดำเนินการทุกขั้นตอนดังกล่าวข้างต้นประชาชนผู้มาติดต่อ
ไม่ต้องเสียค่าใช้จ่ายหรือทรัพย์สินใด ๆ ทั้งสิ้น