



แบบอาคารมาตรฐานประจำสำนักงานอัยการสูงสุด

จัดทำโดย

สำนักบริหารอาคารและที่ดิน ออกแบบและก่อสร้าง สำนักงานเลขาธิการสำนักงานอัยการสูงสุด

แบบอาคารสำนักงาน แบบ 3T-CM12 (สูง 3 ชั้น)



รายละเอียดอาคาร

- ชื่อแบบ : 3T-CM12
- จำนวนชั้น : 3 ชั้น
- ความกว้าง : 65.0 ม.
- ความยาว : 60.0 ม.
- พท. ใช้สอย : 9,500 ตรม.

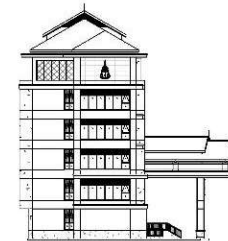
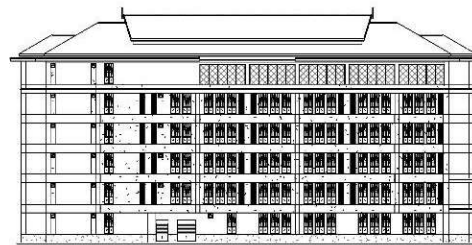
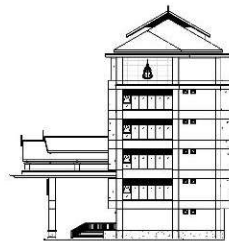
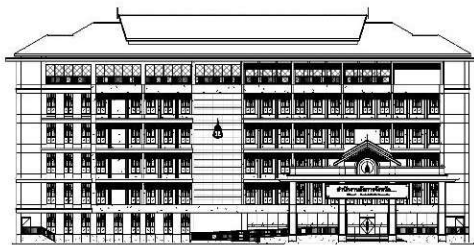


แบบอาคารสำนักงาน แบบ 5-TT (สูง 5 ชั้น)



รายละเอียดอาคาร

- ชื่อแบบ : 5-TT
- จำนวนชั้น : 5 ชั้น
- ความกว้าง : 12.0+8.0 ม.
- ความยาว : 54.0 ม.
- พท.ใช้สอย : 3,960 ตรม.

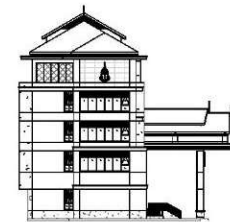
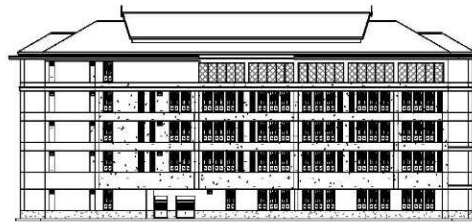
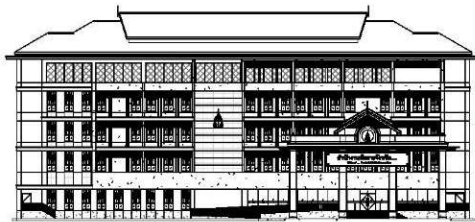


แบบอาคารสำนักงาน แบบ 4-TT (สูง 4 ชั้น)



รายละเอียดอาคาร

- ชื่อแบบ : 4-TT
- จำนวนชั้น : 4 ชั้น
- ความกว้าง : 12.0+8.0 ม.
- ความยาว : 54.0 ม.
- พท.ใช้สอย : 3,300 ตรม.

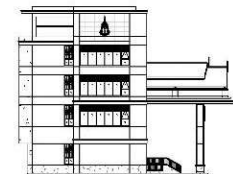
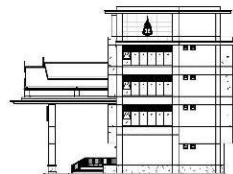


แบบอาคารสำนักงาน แบบ 4-TF (สูง 4 ชั้น)



รายละเอียดอาคาร

- ชื่อแบบ : 4-TF
- จำนวนชั้น : 4 ชั้น
- ความกว้าง : 12.0+8.0 ม.
- ความยาว : 54.0 ม.
- พท.ใช้สอย : 3,300 ตรม.



แบบอาคารสำนักงาน แบบ 4-A (สูง 4 ชั้น)



รายละเอียดอาคาร

- ชื่อแบบ : 4-A
- จำนวนชั้น : 4 ชั้น
- ความกว้าง : 18.0 ม.
- ความยาว : 34.5 ม.
- พท.ใช้สอย : 2,400 ตรม.



แบบอาคารสำนักงาน แบบ 4-AB (สูง 4 ชั้น)



รายละเอียดอาคาร

- ชื่อแบบ : 4-AB
- จำนวนชั้น : 4 ชั้น
- ความกว้าง : 34.5 ม.
- ความยาว : 45.0 ม.
- พท.ใช้สอย : 3,600 ตรม.



แบบอาคารสำนักงาน แบบ 4-AC (สูง 4 ชั้น)



รายละเอียดอาคาร

- ชื่อแบบ : 4-AC
- จำนวนชั้น : 4 ชั้น
- ความกว้าง : 34.5 ม.
- ความยาว : 45.0 ม.
- พท.ใช้สอย : 4,000 ตรม.



แบบอาคารสำนักงาน แบบ 5-AB (สูง 5 ชั้น)

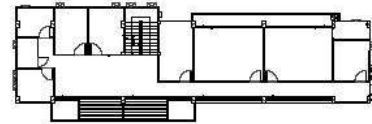
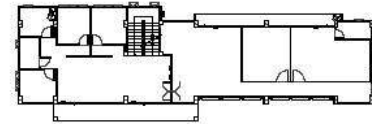
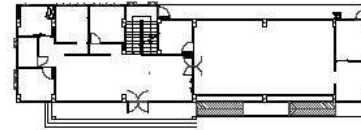


รายละเอียดอาคาร

- ชื่อแบบ : 5-AB
- จำนวนชั้น : 5 ชั้น
- ความกว้าง : 34.5 ม.
- ความยาว : 45.0 ม.
- พท.ใช้สอย : 5,000 ตรม.

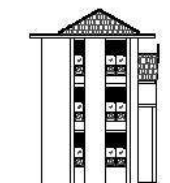
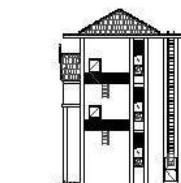
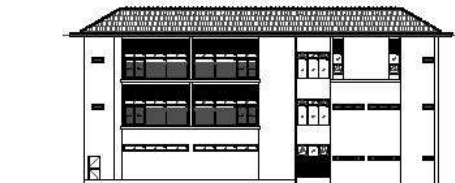
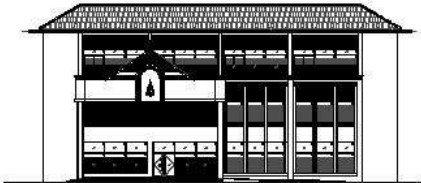


แบบอาคารสำนักงาน แบบ 3-TS (สูง 3 ชั้น)



รายละเอียดอาคาร

- ชื่อแบบ : 3-TS
- จำนวนชั้น : 3 ชั้น
- ความกว้าง : 6.5 ม.
- ความยาว : 30.0 ม.
- พท.ใช้สอย : 500 ตรม.

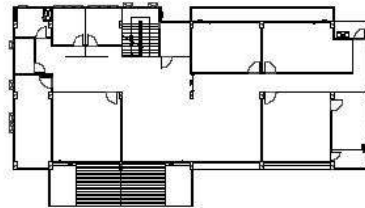
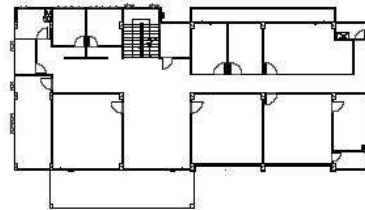
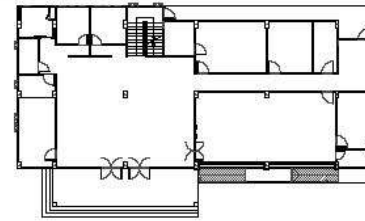


แบบมาตรฐาน อาคารสำนักงาน แบบที่ 1 (3-TS)

รายละเอียด: สำนักงานอัยการสูงสุด อาคารสำนักงาน สำนักงานอัยการสูงสุด

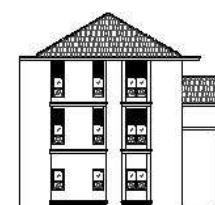
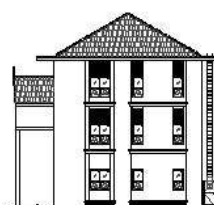
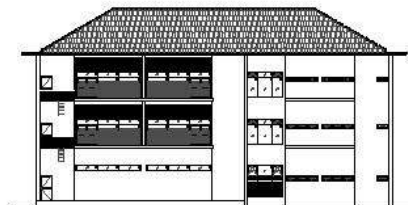
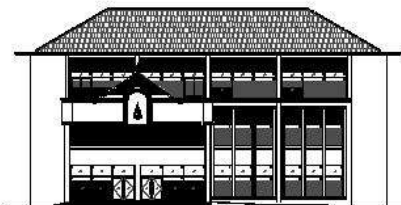
Drawing No. Total sheet
0.0226 34
DATE |

แบบอาคารสำนักงาน แบบ 3-TT (สูง 3 ชั้น)



รายละเอียดอาคาร

- ชื่อแบบ : 3-TT
- จำนวนชั้น : 3 ชั้น
- ความกว้าง : 12.0 ม.
- ความยาว : 30.0 ม.
- พท.ใช้สอย : 1000 ตรม.



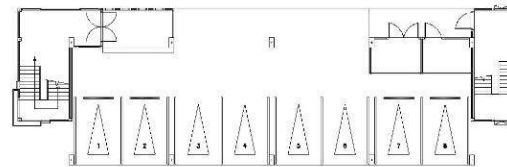
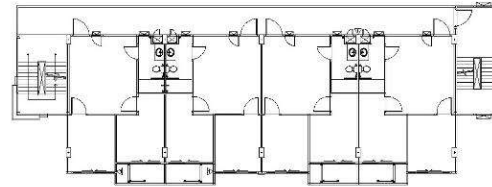
แบบมาตรฐาน อาคารสำนักงาน แบบที่ 2 (3-TT)

พจนานุกรม: สำนักงานอัยการสูงสุด กระทรวงยุติธรรม สำนักงานอัยการสูงสุด

Drawing No. 0.8228
DATE :

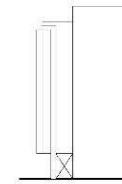
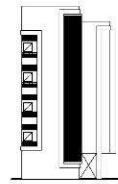
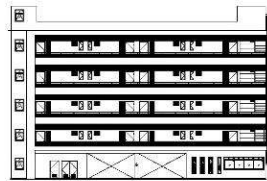
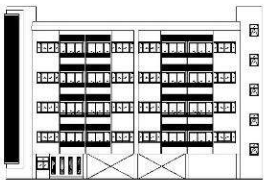
Total Sheet 33

แบบอาคารชุดพักอาศัย แบบ 16 หน่วย สูง 5 ชั้น (50 ตรม. : 1 ห้อง)

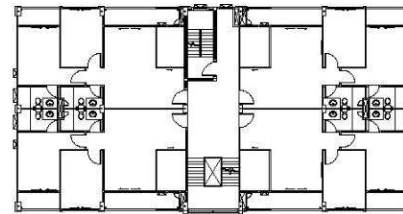


รายละเอียดอาคาร

- ชื่อแบบ : 16 หน่วย
- จำนวนชั้น : 5 ชั้น
- ความกว้าง : 11.0 ม.
- ความยาว : 29.8 ม.
- พท.ใช้สอย : 1,080 ตรม.

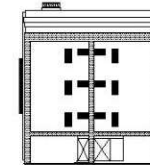
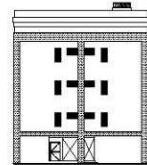
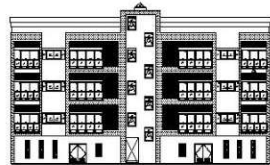
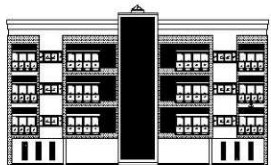
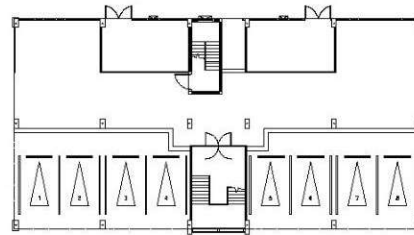


แบบอาคารชุดพักอาศัย แบบ 12 หน่วย สูง 4 ชั้น (84 ตรม. : 1 ห้อง)



รายละเอียดอาคาร

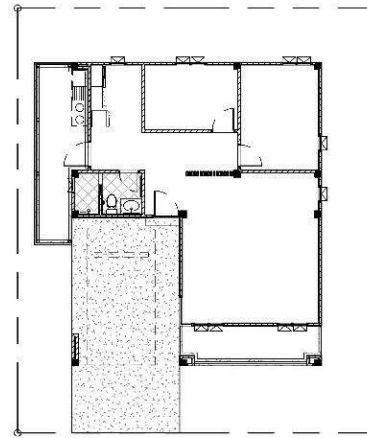
- ชื่อแบบ : 12 หน่วย
- จำนวนชั้น : 4 ชั้น
- ความกว้าง : 14.0 ม.
- ความยาว : 28.0 ม.
- พท.ใช้สอย : 1,030 ตรม.



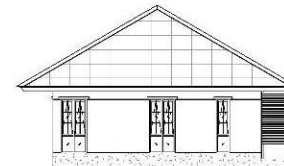
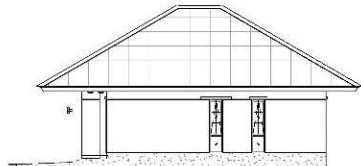
แบบบ้านพักอาศัย แบบ H.A1 (สูง 1 ชั้น)



รายละเอียดอาคาร



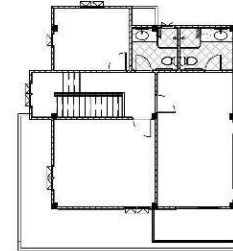
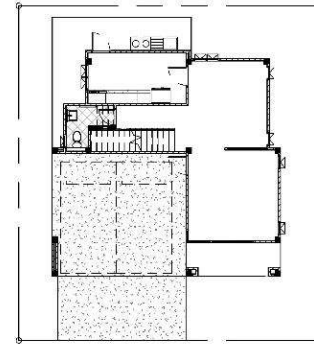
- ชื่อแบบ : H.A1
- จำนวนชั้น : 1 ชั้น
- ความกว้าง : 10.5 ม.
- ความยาว : 11.0 ม.
- พท.ใช้สอย : 85 ตรม.



แบบบ้านพักอาศัย แบบ H.A1 (สูง 1 ชั้น)

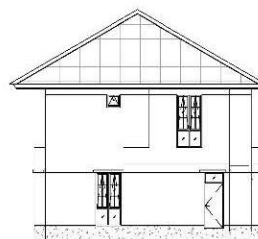


แบบบ้านพักอาศัย แบบ H.A2 (สูง 2 ชั้น)



รายละเอียดอาคาร

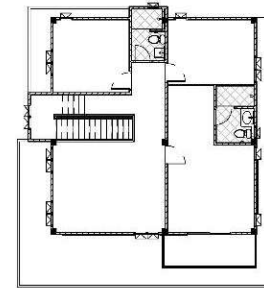
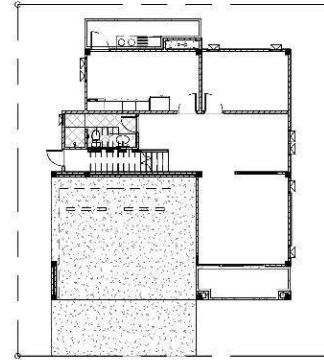
- ชื่อแบบ : H.A2
- จำนวนชั้น : 2 ชั้น
- ความกว้าง : 10.0 ม.
- ความยาว : 11.5 ม.
- พท.ใช้สอย : 135 ตรม.



แบบบ้านพักอาศัย แบบ H.A2 (สูง 2 ชั้น)

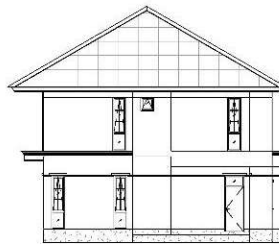


แบบบ้านพักอาศัย แบบ H.A3 (สูง 2 ชั้น)

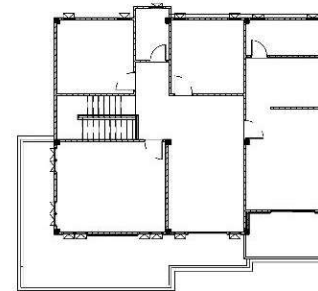
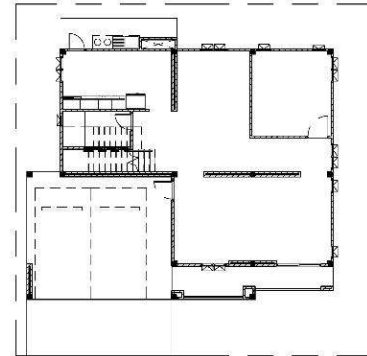


รายละเอียดอาคาร

- ชื่อแบบ : H.A3
- จำนวนชั้น : 2 ชั้น
- ความกว้าง : 10.5 ม.
- ความยาว : 12.5 ม.
- พท.ใช้สอย : 175 ตรม.

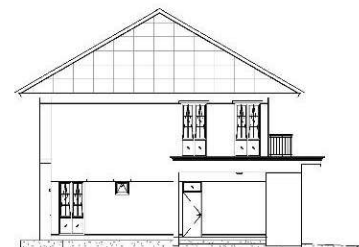
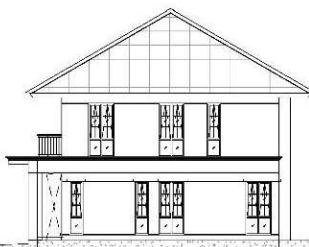


แบบบ้านพักอาศัย แบบ H.A4 (สูง 2 ชั้น)

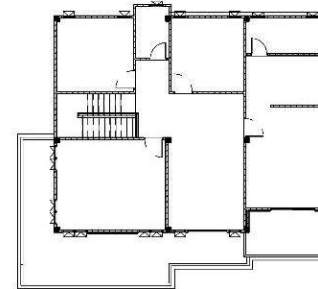
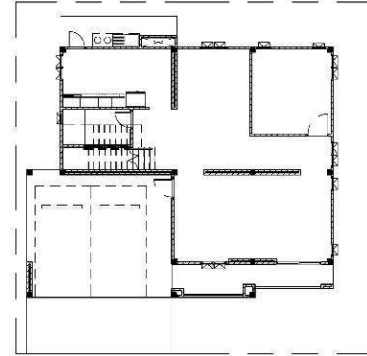


รายละเอียดอาคาร

- ชื่อแบบ : H.A4
- จำนวนชั้น : 2 ชั้น
- ความกว้าง : 13.5 ม.
- ความยาว : 12.5 ม.
- พท.ใช้สอย : 224 ตรม.



แบบบ้านพักอาศัย แบบ H.A5 (สูง 2 ชั้น)



รายละเอียดอาคาร

- ชื่อแบบ : H.A5
- จำนวนชั้น : 2 ชั้น
- ความกว้าง : 13.5 ม.
- ความยาว : 12.5 ม.
- พท.ใช้สอย : 224 ตรม.

